

Año 2021

Primera Edición

Monedas de **CHILE**

Catálogo Numismático Nacional



Año 2021

Primera Edición

Monedas de CHILE

Catálogo Numismático Nacional

**Catálogo numismático de monedas de Chile, que abarca desde los
inicios de la Casa de Moneda de Santiago al año 2020**

Esté catálogo no pretende ser un manual infalible, solo aspira ser una guía de referencia rápida para los coleccionistas de las monedas de Chile, tanto para conocedores como para principiantes.

En este catálogo no se incluyen resellos chilenos sobre monedas de otros países, tampoco pruebas (patterns) de monedas que no circularon.

El texto ha sido confeccionado con una recopilación de información de distintas fuentes, por esto mismo, puede contener errores que corregidos en versiones posteriores.

Si usted encuentra un error, quiere aportar con información o imágenes faltantes, puede hacerlo al correo **monedaschile@hotmail.com**

La distribución de este catálogo digital es GRATUITA y sin fines comerciales.

El crédito del contenido corresponde a los autores de las imágenes y a las distintas fuentes utilizadas:

Banco Central de Chile - Memorias de la Casa de Moneda

Standard Catalog of World Coins - Krause Publications

www.ucoin.net - www.numista.com



*Diseño, edición y publicación:
Rafael Toro Toro*

**PERIODO
COLONIA ESPAÑOLA**

KM# 43 - 1/4 REAL



0.85 g., 0.896 Plata 0.0244 oz. ASW **Gobernante:** Carlos IV **Anverso:** Perfil derecho **Obv.** Leyenda: CAROL IV **Reverso:** Cruz con castillos y leones en los cuartos. **Nota:** Ceca S^o.

AÑO	ACUÑACIÓN
(1790)	desconocida
1790	322,000
1791/0	253,000
1791	Inc. Arriba

KM# 46 - 1/4 REAL



0.85 g., 0.896 Plata 0.0244 oz. ASW **Gobernante:** Carlos IV **Anverso:** Perfil derecho **Obv.** Leyenda: CAROL IIII... **Reverso:** Cruz con castillos y leones en los cuartos **Nota:** Ceca S^o.

AÑO	ACUÑACIÓN
1791	Inc. arriba
1792	229,000

KM# 55 - 1/4 REAL



0.85 g., 0.896 Plata 0.0244 oz. ASW **Gobernante:** Carlos IV **Anverso:** Perfil derecho **Obv.** Leyenda: CAROL IIII **Nota:** Ceca S^o.

AÑO	ACUÑACIÓN
1792	Inc. arriba

KM# 56 - 1/4 REAL



0.85 g., 0.896 Plata 0.0244 oz. ASW **Gobernante:** Carlos IV **Anverso:** León rampante hacia la izquierda. **Reverso:** Castillo arriba de fecha. **Nota:** Sin Ceca.

AÑO	ACUÑACIÓN
1793	240,000

KM# 63 - 1/4 REAL



0.85 g., 0.896 Plata 0.0244 oz. ASW, 12 mm. **Gobernante:** Carlos IV **Anverso:** León rampante hacia la izquierda **Reverso:** Castillo entre denominación a la derecha y Ceca a la izquierda, fecha abajo. **Nota:** Ceca S^o.

AÑO	ACUÑACIÓN
1796	63,000
1797	66,000
1798	50,000
1799	42,000
1800	72,000
1801	57,000
1802	56,000
1803/1	desconocida
1803	54,000
1804	56,000
1805	56,000
1806/5	54,000
1806	Inc. arriba
1807	57,000
1808/6	desconocida
1808	57,000

KM# 6 - 1/2 REAL

1.69 g., 0.917 Plata 0.0499 oz. ASW **Gobernante:** Fernando VI **Anverso:** Escudo. **Obv.** Leyenda: FRD VI D.G. HISP ET IND. **Reverso:** Pilares, fecha abajo **Nota:** Ceca S^o.

AÑO	ACUÑACIÓN
1756 J RARA	desconocida

KM# 15 - 1/2 REAL

1.69 g., 0.917 Plata 0.0499 oz. ASW **Gobernante:** Carlos III **Anverso:** Escudo **Obv.** Leyenda: CLR III D.G **Reverso:** Pilares, fecha abajo **Nota:** Ceca S^o.

AÑO	ACUÑACIÓN
1760 J RARA	desconocida

KM# 28 - 1/2 REAL



1.69 g., 0.903 Plata 0.0491 oz. ASW **Gobernante:** Carlos III **Anverso:** Busto **Obv.** Leyenda: CAROLUS III **Reverso:** Escudo, Pilares. **Nota:** Ceca S^o.

AÑO	ACUÑACIÓN
1773 DA	9,000
1775 DA	65,000
1776 DA	Inc. arriba
1775/3 DA	20,000
1777 DA	20,000
1778/6 DA	desconocida
1778/7 DA	150,000
1778 DA	Inc. arriba
1779/8 DA	desconocida
1779 DA	49,000
1780/79 DA	desconocida
1780/79/8 DA	desconocida
1780 DA	61,000
1781 DA	71,000
1782 DA	54,000
1783 DA	54,000
1784/2 DA	desconocida
1784 DA	109,000
1785/4 DA	desconocida
1785/80 DA	desconocida
1785 DA	80,000
1786 DA	125,000
1787/6 DA	79,000
1787 DA	Inc. arriba
1788/7 DA	desconocida
1788 DA	175,000
1789 DA	186,000

KM# 35 - 1/2 REAL



1.69 g., 0.896 Plata 0.0487 oz. ASW **Gobernante:** Carlos IV **Anverso:** Perfil derecho **Obv.** Leyenda: CAROLUS IV **Nota:** Ceca S^o.

AÑO	ACUÑACIÓN
1789 DA	Inc. arriba
1790 DA	110,000
1791/0 DA	desconocida
1791 DA	139,000

KM# 47 - 1/2 REAL



1.69 g., 0.896 Plata 0.0487 oz. ASW **Gobernante:** Carlos IV **Anverso:** Perfil derecho **Obv.** Leyenda: CAROLUS IIII. **Nota:** Ceca S^o.

AÑO	ACUÑACIÓN
1791 DA	Inc. arriba

KM# 57 - 1/2 REAL



1.69 g., 0.896 Plata 0.0487 oz. ASW, 17 mm. **Gobernante:** Carlos IV **Anverso:** Busto con laureles hacia la derecha **Obv.** Leyenda: CAROLUS IIII **Reverso:** Escudo de armas coronado entre columnas. **Nota:** Ceca S^o.

AÑO	ACUÑACIÓN
-----	-----------

1792 DA	74,000
1793 DA	163,000
1794/3 DA	207,000
1794 DA	Inc. arriba
1795/4 DA	desconocida
1795 DA	94,000
1795 DA Nota: Ceca invertida	desconocida
1796/5 DA	126,000
1796 DA	Inc. arriba
1797 DA	125,000
1797 DA Error: CAOLUS	desconocida
1798 DA	109,000
1799 CA	61,000
1800 AJ	75,000
1801 AJ	59,000
1801 AJ J Quebrada	Inc. arriba
1802 JJ	78,000
1803 FJ	36,000
1804/3 FJ	58,000
1804 FJ	Inc. arriba
1805 FJ	28,000
1806/5 FJ	desconocida
1806 FJ	59,000
1807 FJ	40,000
1808/7 FJ	58,000
1808 FJ	Inc. arriba

KM# 7 - 1 REAL

3.38 g., 0.917 Plata 0.0998 oz. ASW **Gobernante:** Fernando VI **Anverso:** ESCUDO **Obv.** Leyenda: FERD VI DG HISP ET IND **Reverso:** Pilares, fecha abajo **Nota:** Ceca S^o.

AÑO	ACUÑACIÓN
1758 RARA	desconocida

KM# 29 - 1 REAL



3.38 g., 0.903 Plata 0.0982 oz. ASW **Gobernante:** Carlos III **Anverso:** Busto **Obv.** Leyenda: CAROLUS III. **Reverso:** Escudo, Pilares **Nota:** Ceca S^o.

AÑO	ACUÑACIÓN
1773 DA	14,000
1775 DA	27,000
1776/5 DA	desconocida
1776 DA	10,000
1777 DA	20,000
1778/7 DA	95,000
1778 DA	Inc. arriba
1779 DA	42,000
1780 DA	31,000
1781 DA	68,000
1782 DA	32,000
1783 DA	27,000
1784 DA	54,000

1785/4 DA	desconocida
1785 DA	48,000
1786/5 DA	102,000
1786 DA	Inc. arriba
1787 DA	60,000
1788/7 DA	112,000
1788 DA	Inc. arriba
1789 DA	109,000

KM# 36 - 1 REAL



3.38 g., 0.896 Plata 0.0975 oz. ASW **Gobernante:** Carlos IV **Anverso:** Busto **Obv.** Leyenda: CAROLUS IV. **Nota:** Ceca S^o.

AÑO	ACUÑACIÓN
1789 DA	Inc. arriba
1790 DA	39,000
1791 DA	20,000

KM# 48 - 1 REAL



3.38 g., 0.896 Plata 0.0975 oz. ASW **Gobernante:** Carlos IV **Anverso:** Busto **Obv.** Leyenda: CAROLUS IIII. **Nota:** Ceca S^o.

AÑO	ACUÑACIÓN
1791 DA	Inc. arriba

KM# 58 - 1 REAL



3.38 g., 0.896 Plata 0.0975 oz. ASW, 21 mm. **Gobernante:** Carlos IV **Anverso:** Busto con laureles hacia la derecha **Obv.** Leyenda: CAROLUS IIII. **Reverso:** Escudo de armas coronado entre columnas. **Nota:** Ceca S^o.

AÑO	ACUÑACIÓN
1792 DA	24,000
1793/2 DA	desconocida
1793 DA	77,000
1794 DA	54,000
1795 DA	89,000
1796/4 DA	desconocida
1796/5 DA	64,000
1796 DA	Inc. arriba
1797 DA	85,000
1798/6 DA	desconocida
1798 DA	34,000
1799 DA	48,000
1800 AJ	48,000
1801 AJ/DA	desconocida
1801 AJ	53,000
1801 AI Broken J	Inc. arriba
1802 JJ	81,000
1803 FJ	18,000
1804/2 FJ	desconocida
1804/1 FJ	desconocida
1804 FJ	35,000
1804 FJ/JJ	Inc. arriba
1805 FJ	19,000
1806/5 FJ	desconocida
1806 FJ	38,000
1807/1796 FJ/DA	desconocida
1807/6 FJ	23,000
1807 FJ	Inc. arriba
1808 FJ	Inc. arriba
1808/7 FJ	34,000

KM# 8 - 2 REALES

6.77 g., 0.917 Plata 0.1995 oz. ASW **Gobernante:** Fernando VI **Anverso:** Escudo **Obv.** Leyenda: FRD VI D. G. HISP ET IND REX **Reverso:** Pilares, fecha abajo **Nota:** Ceca S^o.

AÑO	ACUÑACIÓN
1758 J RARA	desconocida

KM# 16 - 2 REALES

6.77 g., 0.917 Plata 0.1995 oz. ASW **Gobernante:** Carlos III **Anverso:** Escudo **Reverso:** Pilares, fecha abajo **Nota:** Ceca S^o.

AÑO	ACUÑACIÓN
1760 J RARA	desconocida

KM# 30 - 2 REALES



6.77 g., 0.903 Plata 0.1965 oz. ASW **Gobernante:** Carlos III **Anverso:** Busto **Obv.** Leyenda: CAROLUS III. **Reverso:** Escudo, Pilares **Nota:** Ceca S^o.

AÑO	ACUÑACIÓN
1773 DA	14,000
1775 DA	34,000
1776 DA	7,000
1777 DA	7,000
1778/6 DA	68,000
1778 DA	Inc. arriba
1779 DA	48,000
1780 DA	34,000
1781 DA	44,000
1782 DA	21,000
1783/2 DA	34,000
1783 DA	Inc. arriba
1784/1 DA	desconocida
1784 DA	54,000
1785/4 DA	desconocida
1785 DA	27,000
1786 DA	51,000
1787 DA	31,000
1788 DA	66,000
1789 DA	67,000

KM# 37 - 2 REALES



6.77 g., 0.896 Plata 0.1949 oz. ASW **Gobernante:** Carlos IV **Anverso:** Busto **Obv.** Leyenda: CAROLUS IV **Nota:** Ceca S^o.

AÑO	ACUÑACIÓN
1789 DA	Inc. arriba
1790 DA	47,000
1791 DA	54,000

KM# 49 - 2 REALES



6.77 g., 0.896 Plata 0.1949 oz. ASW **Gobernante:** Carlos IV **Anverso:** Busto **Obv.** Leyenda: CAROLUS IIII **Nota:** Ceca S^o.

AÑO	ACUÑACIÓN
1791 DA	Inc. arriba
1792 DA	14,000

KM# 59 - 2 REALES



6.77 g., 0.896 Plata 0.1949 oz. ASW, 28.5 mm. **Gobernante:** Carlos IV **Anverso:** Busto con laureles hacia la derecha **Obv.** Leyenda:

CAROLUS IIII DEI GRATIA **Reverso:** Escudo coronado entre pilares **Obv.** Leyenda: HISPAN * ET IND REX **Nota:** Ceca S^o.

AÑO	ACUÑACIÓN
1792 DA	Inc. arriba
1793 DA	53,000
1794 DA	58,000
1795 DA	58,000
1796/5 DA	desconocida
1796 DA	66,000
1797 DA	49,000
1798/7 DA	30,000
1798 DA	Inc. arriba
1799 DA	41,000
1799 DA Nota: Ceca invertida	Inc. Arriba
1800 AJ	34,000
1801 AJ	39,000
1802 JJ/AJ	desconocida
1802 JJ	28,000
1803 FJ	25,000
1803 FJ/JJ	Inc. arriba
1804 FJ	28,000
1804 FJ MM invertidas	Inc. arriba
1805 FJ	24,000
1806/5 FJ	66,000
1806 FJ MM invertidas	Inc. arriba
1806 FJ	Inc. arriba
1807 FJ	42,000
1808 FJ	54,000

KM# 9 - 4 REALES

13.53 g., 0.917 Plata 0.399 oz. ASW **Gobernante:** Fernando VI **Anverso:** Escudo **Obv.** Leyenda: FERDINANDUS VI D. G. HISPAN ET IND REX **Reverso:** Pilares, fecha abajo

AÑO	ACUÑACIÓN
1758 J RARA	desconocida

M# 17 - 4 REALES

13.53 g., 0.917 Plata 0.399 oz. ASW **Gobernante:** Carlos III **Anverso:** Escudo **Obv.** Leyenda: CAROLUS III. **Reverso:** Pilares, fecha abajo **Nota:** Ceca S^o.

AÑO	ACUÑACIÓN
1760 RARA	desconocida

KM# 34 - 4 REALES



13.53 g., 0.903 Plata 0.3929 oz. ASW **Gobernante:** Carlos III **Anverso:** Busto **Obv.** Leyenda: CAROLUS III. **Reverso:** Escudo, Pilares **Nota:** Ceca S^o.

AÑO	ACUÑACIÓN
1775 DA	3,000
1776 DA	3,000
1777 DA	3,000
1778 DA	15,000
1779 DA	10,000
1780 DA	9,000
1781 DA	14,000
1782 DA	7,000
1783 DA	10,000
1784 DA	40,000
1785 DA	30,000
1786 DA	36,000
1787 DA	25,000
1788 DA	41,000
1789/8 DA	45,000
1789 DA	Inc. arriba

KM# 38 - 4 REALES



13.53 g., 0.896 Plata 0.3899 oz. ASW **Gobernante:** Carlos IV **Anverso:** Busto hacia la derecha **Obv.** Leyenda: CAROLUS IV DEI GRATIA **Reverso:** Escudo coronado entre pilares **Obv.** Leyenda: HISPAN ET IND REX **Nota:** Ceca S^o.

AÑO	ACUÑACIÓN
1789 DA	Inc. arriba
1790 DA	9,000
1791/0 DA	desconocida
1791 DA	6,000

KM# 50 - 4 REALES



13.53 g., 0.896 Plata 0.3899 oz. ASW **Gobernante:** Carlos IV **Anverso:** Busto hacia la derecha **Obv.** Leyenda: CAROLUS IIII. **Nota:** Ceca S^o.

AÑO	ACUÑACIÓN
1791 DA	Inc. arriba
(1791) DA	desconocida
1792 DA	4,000,000

KM# 60 - 4 REALES



13.53 g., 0.896 Plata 0.3899 oz. ASW, 35 mm. **Gobernante:** Carlos IV **Anverso:** Busto con laureles hacia la derecha **Obv.** Leyenda: CAROLUS IIII DEI GRATIA **Reverso:** Escudo de armas coronado entre columnas. **Obv.** Leyenda: HISPAN ET IND REX **Nota:** Ceca S^o.

AÑO	ACUÑACIÓN
1792 DA	Inc. arriba
1793 DA	15,000
1794 DA	17,000
1795 DA	11,000
1796/5 DA	desconocida
1796 DA	11,000
1797 DA	12,000
1798 DA	3,000
1799 DA	8,000
1800 AJ	5,000
1801 AJ	2,000
1802 JJ	18,000
1803 FJ	9,000
1804/3 FJ	6,000
1804 FJ	Inc. arriba
1805 FJ	9,000
1806 FJ	20,000
1807 FJ	48,000
1808/7 FJ	25,000
1808 FJ	Inc. arriba

KM# 5 - 8 REALES



27.07 g., 0.917 Plata 0.798 oz. ASW **Gobernante:** Fernando VI **Anverso:** Escudo coronado, ornamentos a derecha e izquierda **Obv.** Leyenda: FERDINANDUS VI D G HISPAN ET IND REX **Reverso:** Globos coronados entre pilares coronados. **Obv.** Leyenda: ...QUE VNUM **Nota:** Ceca S^o

AÑO	ACUÑACIÓN
1751 J Unica	desconocida
1753 J RARA	desconocida
1755/1 J RARA	desconocida
1757 J RARA	desconocida
1758 J RARA	desconocida

KM# 18 - 8 REALES



27.07 g., 0.917 Plata 0.798 oz. ASW **Gobernante:** Carlos III **Anverso:** Escudo coronado **Obv.** Leyenda: CAROLUS IIII D G HISPAN ET IND

REX Reverso: Globos coronados entre pilares coronados **Obv.** Leyenda: ...VNUM **Nota:** Ceca S^o.

AÑO	ACUÑACIÓN
1760 J RARA	desconocida
1762 J RARA Cruz arriba de corona	desconocida
1764 J RARA	desconocida
1765 J RARA	desconocida
1767 J RARA	desconocida
1768 A RARA	desconocida
1769 A RARA	desconocida
1770/69 A RARA	desconocida

KM# 31 - 8 REALES



27.07 g., 0.903 Plata 0.7858 oz. ASW **Gobernante:** Carlos III **Anverso:** Busto **Obv.** Leyenda: CAROLUS III DEI GRATIA **Reverso:** Escudo coronado **Obv.** Leyenda: HISPAN ET IND REX **Nota:** Ceca S^o.

AÑO	ACUÑACIÓN
1773 DA RARA	27,000
1775 DA RARA	8,500
1776/5 DA RARA	18,000
1777 DA	26,000
1778 DA RARA	74,000
1779/8 DA	99,000
1779 DA	Inc. arriba
1780 DA	75,000
1781 DA	105,000
1782 DA	60,000
1783/2 DA	74,000
1784 DA Ceca pequeña	128,000
1784 DA Ceca grande	Inc. arriba
1785/4 DA	130,000
1785 DA	Inc. arriba
1786 DA	149,000
1787 DA	183,000
1788 DA	187,000
1789/8 DA RARA	desconocida

KM# 39 - 8 REALES



27.07 g., 0.903 Plata 0.7858 oz. ASW **Gobernante:** Carlos IV **Anverso:** Busto derecho **Obv.** Leyenda: CAROLUS IV. **Nota:** Ceca S^o.

AÑO	ACUÑACIÓN
1789 DA	Inc. arriba
1790 DA	147,000
1791 DA	167,000

KM# 51 - 8 REALES



27.07 g., 0.896 Plata 0.7797 oz. ASW, 40 mm. **Gobernante:** Carlos IV **Anverso:** Busto con laureles hacia la derecha **Obv.** Leyenda: CAROLUS IIII DEI GRATIA **Reverso:** Escudo de armas coronado entre columnas. **Obv.** Leyenda: HISPAN ET IND REX. **Nota:** Ceca S^o.

AÑO	ACUÑACIÓN
1791 DA	Inc. arriba
1792 DA	161,000
1793 DA	206,000
1794 DA	161,000
1795 DA	200,000
1796/5 DA	199,000
1796 DA C/ RAROLUS	desconocida
1796 DA	Inc. arriba
1797/6 DA	desconocida
1797 DA	195,000
1798 DA	174,000
1799 DA	170,000
1800 AJ CROLUS (error)	desconocida

1800 AJ	184,000
1801 AJ	185,000
1802/1 JJ/AJ	desconocida
1802 JJ	160,000
1803/2 FJ/JJ	111,000
1803 FJ	Inc. arriba
1804/3/2 FJ	desconocida
1804/3 FJ	129,000
1804 FJ	Inc. arriba
1805 FJ	159,000
1806/5 FJ	155,000
1806 FJ	Inc. arriba
1807 FJ	94,000
1808 FJ	134,000

KM# A6 - 1 ESCUDO



3.38 g., 0.917 Oro 0.0998 oz. AGW **Gobernante:** Fernando VI **Anverso:** Perfil grande hacia la derecha **Obv.** Leyenda: FERD VI HISP ET IND REX y fecha **Reverso:** Escudo **Obv.** Leyenda: NOMINA MAGNA SEQUOR **Nota:** Ceca S^o.

AÑO	ACUÑACIÓN
1754 J RARA	680
1755 /4 J	253
1756 J	108

KM# 10 - 1 ESCUDO

3.38 g., 0.917 Oro 0.0998 oz. AGW **Gobernante:** Fernando VI **Anverso:** Busto pequeño **Reverso:** Escudo **Obv.** Leyenda: NOMINA MAGNA SEQUOR **Nota:** Ceca S^o.

AÑO	ACUÑACIÓN
1758 J	desconocida
1759 J	desconocida

KM# 19 - 1 ESCUDO



3.38 g., 0.917 Oro 0.0998 oz. AGW **Gobernante:** Carlos III **Anverso:** Busto derecho **Obv.** Leyenda: CRL IIII D G HISP **Reverso:** Escudo **Obv.** Leyenda: NOMINA MAGNA SEQUOR **Nota:** Ceca S^o.

AÑO	ACUÑACIÓN
1761 J	desconocida
1762 J	968

KM# 22 - 1 ESCUDO



3.38 g., 0.917 Oro 0.0998 oz. AGW **Gobernante:** Carlos III **Anverso:** Busto imagen joven **Obv.** Leyenda: CAR. III... **Obv.** Leyenda: IN VTROQ FELIX **Nota:** Ceca S^o.

AÑO	ACUÑACIÓN
1763 J	540
1764 J	desconocida
1766 J	desconocida

KM# 26 - 1 ESCUDO



3.38 g., 0.901 Oro 0.098 oz. AGW **Gobernante:** Carlos III **Anverso:** Busto **Obv.** Leyenda: CAROL III... **Reverso:** Escudo, arco de cadenas **Nota:** Ceca S^o.

AÑO	ACUÑACIÓN
1772 DA	384
1773 DA	3,400
1774 DA	4,488
1775 DA	3,128
1776 DA	5,372
1777 DA	5,780
1778 DA	5,508
1779 DA	6,324
1780 DA	4,080
1781 DA	3,332
1782 DA	3,332
1783 DA	2,584
1784 DA	3,264
1785 DA	2,448
1786 DA	2,652
1787 DA	3,060
1788 DA	3,672

KM# 45 - 1 ESCUDO



3.38 g., 0.901 Oro 0.098 oz. AGW **Gobernante:** Carlos IV **Anverso:** Busto hacia la derecha **Obv.** Leyenda: CAROL IV D G. **Reverso:** Escudo entre cadenas, corona arriba **Obv.** Leyenda: IN UTROQ FELIX ... **Nota:** Ceca S^o.

AÑO	ACUÑACIÓN
1789 DA	desconocida
1790 DA	3,772
1790/89 DA	desconocida
1791	desconocida

KM# 52 - 1 ESCUDO

3.38 g., 0.901 Oro 0.098 oz. AGW **Gobernante:** Carlos IV **Anverso:** Busto **Obv.** Leyenda: CAROL IV... **Reverso:** Escudo entre cadenas **Nota:** Ceca S^o.

AÑO	ACUÑACIÓN
1791 DA	16,000

KM# 61 - 1 ESCUDO



3.38 g., 0.875 Oro 0.0952 oz. AGW, 19 mm. **Gobernante:** Carlos IV **Anverso:** Busto con laureles hacia la derecha **Obv.** Leyenda: CAROL III... **Reverso:** Escudo coronado entre cadenas **Nota:** Ceca S^o

AÑO	ACUÑACIÓN
1792 DA	27,000
1793 DA	14,000
1794 DA	21,000
1795 DA	21,000
1796 DA	15,000
1797 DA	23,000
1798 DA	15,000
1799 DA	6,596
1800 DA	1,836
1800 AJ	desconocida
1801 AJ	1,088
1801 FJ	desconocida
1802 JJ	748
1803 FJ/JJ	1,156
1803 FJ	Inc. arriba
1804 FJ	1,428
1805 FJ/JJ	816
1805 FJ	Inc. arriba
1806 FJ	544
1807 FJ	544
1808 FJ	2,448

KM# 11 - 2 ESCUDOS



6.77 g., 0.917 Oro 0.1995 oz. AGW **Gobernante:** Fernando VI **Anverso:** Busto hacia la derecha **Obv.** Leyenda: FERDINANDUS VI D G HISP REX **Reverso:** Escudo coronado **Obv.** Leyenda: NOMINA MAGNA SEQUOR **Nota:** Ceca S^o.

AÑO	ACUÑACIÓN
1758 J RARA	

KM# 24 - 2 ESCUDOS

6.77 g., 0.917 Oro 0.1995 oz. AGW **Obv.** Leyenda: CAROLUS III...

AÑO	ACUÑACIÓN
1764 J	143

KM# 32 - 2 ESCUDOS



6.77 g., 0.904 Oro 0.1967 oz. AGW **Gobernante:** Carlos III **Anverso:** Busto **Obv.** Leyenda: CAROL. III. D. G **Reverso:** Escudo entre cadenas **Nota:** Ceca S^o.

AÑO	ACUÑACIÓN
1773 DA	850
1774 DA	3,026
1782 DA	1,632
1783 DA	1,292
1786 DA	1,394
1787 DA	1,768
1789 DA	2,380

KM# 40 - 2 ESCUDOS



6.77 g., 0.875 Oro 0.1904 oz. AGW **Gobernante:** Carlos IV **Anverso:** Busto **Obv.** Leyenda: CAROL. IV **Reverso:** Escudo **Nota:** Ceca S^o.

AÑO	ACUÑACIÓN
1789 DA	1,632
1790 DA	5,508

KM# 53 - 2 ESCUDOS



6.77 g., 0.875 Oro 0.1904 oz. AGW, 23 mm. **Gobernante:** Carlos IV **Anverso:** Busto con laureles hacia la derecha **Obv.** Leyenda: CAROL III... **Reverso:** Escudo coronado **Nota:** Ceca S^o

AÑO	ACUÑACIÓN
1791 DA	6,698
1792 DA	7,760
1793 DA	7,820
1794 DA	7,832
1795 DA	10,000
1796 DA	14,000
1797 DA	11,000
1798 DA	8,500
1799 DA	4,148
1800 AJ	986
1801 AJ	680
1801 FJ	desconocida
1802 JJ	374
1803 FJ	578

1804 FJ	544
1805 FJ	646
1806 FJ	306
1807 FJ	340
1808/7 FJ	1,020
1808 FJ	Inc. arriba

KM# 2 - 4 ESCUDOS



13.53 g., 0.917 Oro 0.399 oz. AGW **Gobernante:** Fernando VI **Anverso:** Busto hacia la derecha **Obv.** Leyenda: * FERDINANDUS VI D G HISP REX * **Reverso:** Escudo coronado **Obv.** Leyenda: * NOMINA MAGNA SEQUOR * **Nota:** Ceca S^o

AÑO	ACUÑACIÓN
1749 J	desconocida
1750/5 J	desconocida
1750 J	desconocida
1751 J	desconocida
1752 J	desconocida
1756 J	desconocida
1757 J	desconocida
1758 J	desconocida

KM# 21 - 4 ESCUDOS



13.53 g., 0.917 Oro 0.399 oz. AGW **Gobernante:** Carlos III **Anverso:** Busto **Obv.** Leyenda: CAROLUS III... **Nota:** Ceca S^o.

AÑO	ACUÑACIÓN
1762 J	desconocida
1763 J	desconocida

KM# 23 - 4 ESCUDOS



13.53 g., 0.917 Oro 0.399 oz. AGW **Gobernante:** Carlos III **Anverso:** Busto imagen joven hacia la derecha **Obv.** Leyenda: CAROLUS III D G HISP ET IND REX **Reverso:** Escudo coronado entre cadenas **Obv.** Leyenda: IN UTROQ FELIX AUSPICE ... **Nota:** Ceca S^o.

AÑO	ACUÑACIÓN
1763 J	desconocida
1764 J	372
1765 J	11,000

KM# 33 - 4 ESCUDOS



13.53 g., 0.901 Oro 0.392 oz. AGW **Gobernante:** Carlos III **Anverso:** Busto **Obv.** Leyenda: CAROL III D G HISP ET IND R **Reverso:** Escudo entre cadenas **Obv.** Leyenda: IN UTROQ FELIX AUSPICE DEO **Nota:** Ceca S^o.

AÑO	ACUÑACIÓN
1773 DA	170
1775 DA	desconocida
1776 DA	1,615
1788 DA	desconocida
1781 DA	850
1782 DA	901
1783 DA	612

1784 DA	816
1785 DA	816
1786 DA	697
1787 DA	952
1788 DA	1,020

KM# 41.1 - 4 ESCUDOS



13.53 g., 0.875 Oro 0.3807 oz. AGW **Gobernante:** Carlos IV **Anverso:** Busto hacia la derecha **Obv.** Leyenda: CAROL IV D G HISP ET IND R **Reverso:** Escudo entre cadenas **Obv.** Leyenda: IN UTROQ FELIX AUSPICE DEO **Nota:** Ceca S^o.

AÑO	ACUÑACIÓN
1789 DA	Inc arriba
1790 DA	3,332
1791 DA	4,879

KM# 41.2 - 4 ESCUDOS



13.53 g., 0.875 Oro 0.3807 oz. AGW **Gobernante:** Carlos IV **Anverso:** Busto hacia la derecha **Obv.** Leyenda: CAROL IIII D G HISP ET IND R **Reverso:** Escudo entre cadenas **Obv.** Leyenda: IN UTROQ FELIX AUSPICE DEO **Nota:** Ceca S^o.

AÑO	ACUÑACIÓN
1791 DA	Inc. Arriba

KM# 62 - 4 ESCUDOS



13.53 g., 0.875 Oro 0.3807 oz. AGW, 30.5 mm. **Gobernante:** Carlos IV **Anverso:** Busto con laureles hacia la derecha **Obv.** Leyenda: CAROL IIII D G HISP ET IND R **Reverso:** Escudo coronado entre cadenas **Obv.** Leyenda: IN UTROQ FELIX AUSPICE DEO **Nota:** Ceca S^o.

AÑO	ACUÑACIÓN
1792 DA	4,680
1793 DA	6,238
1794 DA	7,140
1795 DA	6,808
1796 DA	6,970
1797 DA	5,950
1798 DA	4,471
1799 DA	2,754
1800 DA	desconocida
1800 AJ	646
1801 AJ	340
1801 FJ	desconocida
1802 JJ	374
1803 FJ	476
1804 FJ	255
1805 FJ	323
1806 FJ	204
1807 FJ	187
1808/7 FJ	1,207
1808 FJ	Inc. arriba

KM# 1 - 8 ESCUDOS

27.07 g., 0.917 Oro 0.7982 oz. AGW **Anverso:** Busto hacia la izquierda **Obv.** Leyenda: PHILIPV D.G. HISPAN ET IND REX **Reverso:** Escudo, Leyenda alrededor

AÑO	ACUÑACIÓN
1744 (solo 6 conocidas)	desconocida

KM# 3 - 8 ESCUDOS



27.07 g., 0.917 Oro 0.798 oz. AGW **Gobernante:** Fernando VI **Anverso:** Busto hacia la derecha **Obv.** Leyenda: FERDINANDUS VI D G HISP REX **Reverso:** Escudo entre cadenas, vellón bajo la cruz **Obv.** Leyenda: NOMINA MAGNA SEQUOR **Nota:** Ceca S^o. La banda de la corona en el reverso no está delineada.

AÑO	ACUÑACIÓN
1750 J	desconocida
1751/0 J	desconocida
1751 J	desconocida
1752 J	desconocida
1753 J	desconocida
1754 J	desconocida
1755 J	desconocida
1756/5 J	desconocida
1756 J	desconocida
1757 J	desconocida
1758/7 J	desconocida
1758 J	desconocida

KM# 12 - 8 ESCUDOS



27.07 g., 0.917 Oro 0.798 oz. AGW **Gobernante:** Fernando VI **Anverso:** Busto hacia la derecha **Obv.** Leyenda: FERDINANDUS VI D G HISP REX **Reverso:** Escudo entre cadenas, vellón bajo la cruz **Obv.** Leyenda: NOMINA MAGNA SEQUOR **Nota:** Ceca S^o. La banda de la corona en el reverso no está delineada.

AÑO	ACUÑACIÓN
1758 J	desconocida
1759 J	desconocida

KM# 13 - 8 ESCUDOS



27.07 g., 0.917 Oro 0.7982 oz. AGW **Gobernante:** Fernando VI **Anverso:** Busto grande, fecha **Obv.** Leyenda: FERDIND. VI. D. G. HISPAN ET IND REX **Nota:** Ceca S^o.

AÑO	ACUÑACIÓN
1759 J	desconocida
1760 J	desconocida
1760/59 J	desconocida

KM# 20 - 8 ESCUDOS



27.07 g., 0.917 Oro 0.798 oz. AGW **Gobernante:** Carlos III **Anverso:** Busto hacia la derecha **Obv.** Leyenda: CAROLUS III D G HISPAN ET IND REX **Reverso:** Escudo entre cadenas **Obv.** Leyenda: NOMINA MAGNA SEQUOR **Nota:** Ceca S^o.

AÑO	ACUÑACIÓN
1760 J	desconocida
1761 J	desconocida
1762 J	32,000
1763/2 J	41,000
1763 J	Inc. Arriba

KM# 25 - 8 ESCUDOS



27.07 g., 0.917 Oro 0.798 oz. AGW **Gobernante:** Carlos III **Anverso:** Busto joven hacia la derecha **Obv.** Leyenda: CAROLUS III D G HISP ET IND REX **Reverso:** Escudo entre cadenas **Obv.** Leyenda: IN UTROQ FELIX AUSPICE DEO **Nota:** Ceca S^o.

AÑO	ACUÑACIÓN
1764 J	36,000
1765 J	35,000
1766 J	23,000
1767 J	desconocida
1767 A invertida	desconocida
1768 A	desconocida
1768 A invertida	desconocida
1769 A	desconocida
1770 A	desconocida
1771 A	desconocida
1772 A	Inc. arriba
1772/1 A	17,000

KM# 27 - 8 ESCUDOS



27.07 g., 0.901 Oro 0.7841 oz. AGW **Gobernante:** Carlos III **Anverso:** Busto hacia la derecha **Obv.** Leyenda: CAROL III D G HISP ET IND REX **Reverso:** Escudo entre cadenas **Obv.** Leyenda: IN UTROQ FELIX AUSPICE DEO **Nota:** Ceca S^o.

AÑO	ACUÑACIÓN
1772 DA	Inc. arriba
1773 DA	33,000
1774 DA	42,000
1775 DA	36,000
1776/3 DA	41,000
1776 DA	Inc. arriba
1777/6 DA	41,000
1777 DA	Inc. arriba
1778 DA	42,000
1778 DA ET invertido en leyenda	Inc. arriba
1779 DA	44,000
1780 DA	42,000
1781/79 DA	43,000
1781 DA	Inc. arriba
1782/71 DA	desconocida
1782 DA	40,000
1783 DA	34,000
1784/3 DA	37,000
1784 DA	Inc. arriba
1785/4 DA	34,000
1785 DA	Inc. arriba
1786 DA	34,000
1787 DA	37,000
1788 DA	42,000
1789 DA	41,000

KM# 42 - 8 ESCUDOS



27.07 g., 0.901 Oro 0.7841 oz. AGW **Gobernante:** Carlos IV **Anverso:** Busto hacia la derecha **Obv.** Leyenda: CAROL IV D G HISP ET IND REX **Reverso:** Escudo entre cadenas **Nota:** Ceca S^o.

AÑO	ACUÑACIÓN
1789 DA	Inc. Arriba
1790 DA	42,000
1790 DA Nota: "E" antigua en "DEO	Inc. Arriba
1791/0 DA	42,000
1791 DA	Inc. Arriba

KM# 54 - 8 ESCUDOS



27.07 g., 0.875 Oro 0.7615 oz. AGW, 37.5 mm. **Gobernante:** Carlos IV **Anverso:** Busto con laureles hacia la derecha **Obv.** Leyenda: CAROL. IIII... **Reverso:** Escudo coronado entre cadenas **Obv.** Leyenda: IN UTROQ. FELIX AUSPICE DEO **Nota:** Ceca S⁹.

AÑO	ACUÑACIÓN
1791 DA	Inc. arriba
1792 DA	38,000
1793 DA	34,000
1794 DA	40,000
1795 DA	43,000
1796 DA	44,000
1797 DA	43,000
1797 DA HSID en leyenda	Inc. arriba
1798 DA	43,000
1799 DA	41,000
1800 DA	54,000
1800 JA	Inc. arriba
1800 AJ	Inc. arriba
1801 AJ	46,000
1802 JJ	49,000
1803/2 FJ/JJ	44,000
1803 FJ	Inc. arriba
1804 FJ	40,000
1805 FJ	44,000
1806/5 FJ	40,000
1806 FJ	Inc. arriba
1806 JF	Inc. arriba
1807 JF	Inc. arriba
1807 FJ	39,000
1808 FJ	39,000

KM# 73 - 1/4 REAL



0.85 g., 0.896 Plata 0.0244 oz. ASW, 12 mm. **Anverso:** León rampante hacia la izquierda **Reverso:** Castillo entre denominación a la derecha y ceca a la izquierda **Nota:** Ceca S⁹. Variantes con y sin puntos en la fecha.

AÑO	ACUÑACIÓN
1810	54,000
1811	54,000
1812	71,000
1813	63,000
1814	67,000
1815	54,000
1816/5	82,000
1816	Inc. arriba
1817	desconocida
1818/6	403,000
1818	Inc. arriba

KM# 64 - 1/2 REAL



1.69 g., 0.896 Plata 0.0487 oz. ASW, 16.5 mm. **Anverso:** Busto con laureles hacia la derecha **Obv.** Leyenda: FERDIN VII **Reverso:** Escudo de armas coronado entre columnas. **Nota:** Ceca S⁹.

AÑO	ACUÑACIÓN
1808 FJ	Inc. arriba
1809/8 FJ	51,000
1809/8/7 FJ	Inc. arriba
1809 FJ	Inc. arriba
1810 FJ	50,000
1811 FJ	18,000
1812 FJ	125,000
1813 FJ	218,000
1814 FJ	77,000

1815 FJ	99,000
1816/5 FJ	desconocida
1816 FJ	119,000
1817 FJ	desconocida
1817 FD	desconocida
1817 FI	desconocida

KM# 65 - 1 REAL



3.38 g., 0.896 Plata 0.0975 oz. ASW, 21 mm. **Anverso:** Busto con laureles hacia la derecha **Obv.** Leyenda: FERDIN. VII... **Reverso:** Escudo de armas coronado entre columnas. **Nota:** Ceca S⁹.

AÑO	ACUÑACIÓN
1808/7 FJ	desconocida
1808 FJ	desconocida
1809/1798 FJ	desconocida
1809/08 FJ Ferdin VII/ Carolus IIII; RARA	desconocida
1809/8 FJ	29,000
1809 FJ	Inc. arriba
1810 FJ	79,000
1811 FJ	20,000
1812/1 FJ	43,000
1812 FJ	Inc. arriba
1813/2 FJ	desconocida
1813 FJ	213,000
1814 FJ	54,000
1815/4 FJ	desconocida
1815 FJ	41,000
1816/5 FJ	desconocida
1816 FJ	123,000
1817 FJ	desconocida

KM# 66 - 2 REALES



6.77 g., 0.896 Plata 0.1949 oz. ASW, 27.5 mm. **Anverso:** Busto con laureles hacia la derecha **Obv.** Leyenda: FERDIN. VII **Reverso:** Escudo de armas coronado entre columnas. **Nota:** Ceca S⁹.

AÑO	ACUÑACIÓN
1808 FJ	Inc. below
1809 FJ	41,000

KM# 74 - 2 REALES



6.77 g., 0.896 Plata 0.1949 oz. ASW, 27.5 mm. **Anverso:** Busto militar laureado imaginario **Obv.** Leyenda: FERDIN. VII... **Reverso:** Escudo de armas coronado entre columnas. **Nota:** Ceca S⁹. Acuñada para uso exclusivo en Chile

AÑO	ACUÑACIÓN
1810 FJ A invertida para V en VII	Inc. arriba
1810 FJ	45,000
1811 FJ	27,000

KM# 79 - 2 REALES



6.77 g., 0.896 Plata 0.1949 oz. ASW, 27.5 mm. **Anverso:** Busto con laureles hacia la derecha **Obv.** Leyenda: FERDIN. VII... **Reverso:** Escudo de armas coronado entre columnas. **Nota:** Ceca S⁹.

AÑO	ACUÑACIÓN
1812 FJ	69,000
1813 FJ	136,000
1813 FJ, MM invertida	Inc. arriba
1814 FJ	4,000
1815 FJ	24,000
1816 FJ	67,000
1817/16 FJ	desconocida
1817 FJ	desconocida

KM# 67 - 4 REALES



13.53 g., 0.896 Plata 0.3899 oz. ASW, 34 mm. **Anverso:** Busto con laureles hacia la derecha **Obv.** Leyenda: FERDIN. VII... **Reverso:** Escudo de armas coronado entre columnas. **Nota:** Ceca S⁹.

AÑO	ACUÑACIÓN
1808/7 FJ con J invertida	Inc. arriba
1808 FJ	Inc. arriba
1808 FJ con J invertida	Inc. arriba
1809 FJ	15,000
1810 FJ	10,000
1811 FJ	6,000
1811 FJ con J invertida	Inc. arriba
1812 FJ	27,000
1813 FJ	34,000
1813 FJ con J invertida	Inc. arriba
1815 FJ	10,000

KM# 68 - 8 REALES



27.07 g., 0.896 Plata 0.7797 oz. ASW, 40.5 mm. **Anverso:** Busto militar laureado imaginario **Obv.** Leyenda: FERDIN. VII **Reverso:** Escudo de armas coronado entre columnas. **Nota:** Acuñada para uso exclusivo en Chile, Ceca S⁹.

AÑO	ACUÑACIÓN
1808 FJ	Inc. abajo
1809 FJ	123,000

KM# 80 - 8 REALES



27.07 g., 0.896 Plata 0.7797 oz. ASW **Anverso:** Busto con laureles hacia la derecha **Obv.** Leyenda: FERDIN. VII **Reverso:** Escudo de armas coronado entre columnas. **Nota:** Ceca S⁹

AÑO	ACUÑACIÓN
1812 FJ	307,000
1813 FJ	415,000
1814/7 FJ	desconocida
1814 FJ	368,000
1815 FJ	388,000
1816 FJ	386,000
1817 FJ	132000 (estimado)

KM# 69 - 1 ESCUDO

3.38 g., 0.904 Oro 0.0984 oz. AGW **Anverso:** Busto militar laureado imaginario hacia la derecha **Obv.** Leyenda: FERDIN. VII... **Reverso:** Escudo coronado

AÑO	ACUÑACIÓN
1808 RARA	3,986
1809 RARA	5,026

KM# 76 - 1 ESCUDO



3.38 g., 0.875 Oro 0.0952 oz. AGW, 19 mm. **Anverso:** Busto con laureles hacia la derecha **Obv.** Leyenda: FERDIN. VII. D. G **Reverso:** Escudo coronado entre cadenas **Nota:** Ceca S^ª. Un adicional de 17,860 piezas fueron acuñadas entre 1818 y 1823; la fecha de esas monedas se desconoce.

AÑO	ACUÑACIÓN
1808 FJ	3,986,000
1809 FJ	5,026,000
1810 FJ	816
1811 FJ	680
1812/1 FJ	952
1812 FJ	Inc. arriba
1813 FJ	4,556
1814 FJ	1,152
1815 FJ	816
1816 FJ	408
1817 FJ	22,000
1817 JF MM a la derecha	Inc. arriba

KM# 70 - 2 ESCUDOS



6.77 g., 0.875 Oro 0.1904 oz. AGW, 23 mm. **Anverso:** Busto con laureles hacia la derecha **Obv.** Leyenda: FERDIN. VII... **Reverso:** Escudo coronado entre cadenas **Nota:** Ceca S^ª.

AÑO	ACUÑACIÓN
1810 FJ	Inc. arriba
1811 FJ	Inc. arriba

KM# 81 - 2 ESCUDOS



6.77 g., 0.875 Oro 0.1904 oz. AGW, 22.5 mm. **Anverso:** Busto con laureles hacia la derecha **Obv.** Leyenda: FERDIN. VII... **Reverso:** Escudo coronado entre cadenas **Nota:** Ceca S^ª. Un adicional de 19,876 piezas fueron acuñadas between 1818-1823; la fecha de esas monedas se desconoce.

AÑO	ACUÑACIÓN
1813 FJ	Inc. below
1814 FJ	682
1815 FJ	408
1816 FJ	608
1817 FJ	168

KM# 77 - 4 ESCUDOS



13.53 g., 0.875 Oro 0.3807 oz. AGW, 30.5 mm. **Anverso:** Busto con laureles hacia la derecha **Obv.** Leyenda: FERDIN VII... **Reverso:** Escudo coronado entre cadenas **Nota:** Ceca S^ª. Un adicional de 6,560 piezas fueron acuñadas entre 1818-1823; la fecha de esas monedas se desconoce.

AÑO	ACUÑACIÓN
1810 FJ	272
1811 FJ	170

1812 FJ	254
1813 FJ	1,462
1816 FJ	100
1817 FJ	68

KM# 72 - 8 ESCUDOS



27.07 g., 0.875 Oro 0.7615 oz. AGW, 38 mm. **Anverso:** Busto militar imaginario hacia la derecha **Obv.** Leyenda: FERDIN. VII... **Reverso:** Escudo coronado entre cadenas **Nota:** Acuñada para uso exclusivo en Chile, Ceca S^ª.

AÑO	ACUÑACIÓN
1808 FJ	Inc. abajo
1809 FJ	41,000
1810 FJ	55,000
1810 FJ Ceca invertida	Inc. arriba
1811 FJ	44,000

KM# 78 - 8 ESCUDOS



27.07 g., 0.875 Oro 0.7616 oz. AGW, 38 mm. **Anverso:** Busto hacia la derecha **Obv.** Leyenda: FERDIN VII... **Reverso:** Escudo coronado entre cadenas **Nota:** Para uso exclusivo en Chile, Ceca S^ª.

AÑO	ACUÑACIÓN
1811 FJ	desconocida
1812 FJ	48,000
1813/2 FT	37,000
1813 FJ	Inc. arriba
1814 FJ	29,000
1815 FJ	39,000
1816 FJ	30,000
1817/6 FJ	11,000
1817/8 FJ	Inc. arriba
1817 FJ	Inc. arriba

**PERIODO REPÚBLICA
DENOMINACIÓN PESO**

KM# 82.1 - 1 PESO



0.902 Plata, 39.5 mm. **Anverso:** Volcán. **Reverso:** Y arriba del pilar

AÑO	ACUÑACIÓN
1817	desconocida

KM# 82.2 - 1 PESO



0.902 Plata, 39.5 mm. **Anverso:** Volcán. **Reverso:** Y a la izquierda del pilar

AÑO	ACUÑACIÓN
1817 FJ	desconocida
1817 FD	desconocida
1818/7 FD	371,000
1818 FD	Inc. arriba

1819/8 FD	236,000
1819 FD	Inc. arriba
1820 FD	116,000
1821 FD	126,000
1822 FI	148,000
1823 FI	45,000
1824 I	11,000
1825 I	3,400
1826 I RARA	6,111
1830 I	6,868
1831/09	desconocida
1831 I	51,000
1832 I	40,000
1833 I	88,000
1834 I	43,000
1834 U	Inc. arriba

KM# 88 - 1 PESO



0.902 Plata **Anverso:** Volcán sobre COQUIMBO. **Reverso:** Y a la izquierda del pilar.

AÑO	ACUÑACIÓN
1828 TH RARA	desconocida

**DENOMINACIÓN
REAL / ESCUDO**

KM# 89 - 1/4 REAL



0.90 g., 0.901 Plata 0.0261 oz. ASW, 11 mm. **Anverso:** Denominación and Ceca **Reverso:** Denominación and date **Nota:** Ceca S^ª. aprobada por el Congreso en April 21, 1831, legalizada el 24 de junio 24 de 1831.

AÑO	ACUÑACIÓN
1832/1	54,000
1832	Inc. arriba
1833	82,000
1834	134,000

KM# 90 - 1/2 REAL



1.70 g., 0.902 Plata 0.0493 oz. ASW, 17.5 mm. **Anverso:** Volcán. **Reverso:** Y a la izquierda del pilar **Nota:** Emisión prevista publicada el 9 de junio de 1817. Legalizada el 6 de febrero de 1824.

AÑO	ACUÑACIÓN
1833 I	14,000
1834/3 I	22,000
1834 I	Inc. arriba

Nota: Monedas fechadas 1834 tienen giro de medalla

KM# 98.1 - 1/2 REAL



1.60 g., 0.902 Plata 0.0464 oz. ASW, 17 mm. **Anverso:** Escudo Nacional **Reverso:** Cóndor rompiendo cadenas **Obv.** Leyenda: POR LA RAZ. Y LA FUERZA

AÑO	ACUÑACIÓN
1838 So II	15,000
1840 So II	14,000

KM# 98.3 - 1/2 REAL



1.60 g., 0.902 Plata 0.0464 oz. ASW, 17 mm. **Anverso:** Escudo Nacional **Reverso:** Cóndor rompiendo cadenas **Obv.** Leyenda: POR LA RAZON Y LA FUERZA

AÑO	ACUÑACIÓN
1841 So II	16,000
1842 So II	27,000

KM# 98.2 - 1/2 REAL



1.60 g., 0.902 Plata 0.0464 oz. ASW, 15.76 mm. **Anverso:** Escudo Nacional **Reverso:** Cóndor rompiendo cadenas **Canto:** Estriado **Nota:** Acuñada por ley del 18 de agosto de 1843, decreto del 5 de diciembre de 1843.

AÑO	ACUÑACIÓN
1844 So II RAZON V (Y) LA	desconocida
1845 So II	desconocida
1846/5 So II	desconocida
1846 So II	desconocida
1847 So II	desconocida
1848 So JM	desconocida
1849 So ML	desconocida
1851 So LA	desconocida

KM# 91 - 1 REAL



3.50 g., 0.902 Plata 0.1015 oz. ASW, 20-21 mm. **Anverso:** Volcán. **Reverso:** Y a la izquierda del pilar **Nota:** Emisión prevista publicada el 9 de junio de 1817. Legalizada el 6 de febrero de 1824.

AÑO	ACUÑACIÓN
1834 II	16,000

KM# 94.1 - 1 REAL



3.35 g., 0.902 Plata 0.0971 oz. ASW, 21.5 mm. **Anverso:** Escudo Nacional **Reverso:** Cóndor rompiendo cadenas **Nota:** La Ley 1117 del 24 de octubre de 1834 autorizó la acuñación de las fechas 1836, 1838, 1840 y 1842 únicamente.

AÑO	ACUÑACIÓN
1838 So II	12,000
1840 So II	6,800

KM# 94.3 - 1 REAL



3.35 g., 0.902 Plata 0.0971 oz. ASW, 21.5 mm. **Anverso:** Small shield, blunt sprays with berries **Reverso:** Cóndor rompiendo cadenas **Nota:** La ley 1117 del 24 de octubre de 1834 autorizó la acuñación de las fechas 1836, 1838, 1840 y 1842 únicamente.

AÑO	ACUÑACIÓN
1841 II	7,928

KM# 94.4 - 1 REAL



3.35 g., 0.902 Plata 0.0971 oz. ASW, 21.5 mm. **Anverso:** escudo pequeño **Reverso:** Cóndor rompiendo cadenas **Canto:** Estriado **Nota:** La Ley 1117 del 24 de octubre de 1834 autorizó la acuñación de las fechas 1836, 1838, 1840 y 1842 únicamente.

AÑO	ACUÑACIÓN
1842 II	4,768

KM# 94.2 - 1 REAL



3.00 g., 0.902 Plata 0.087 oz. ASW, 19 mm. **Anverso:** Escudo Nacional **Reverso:** Cóndor rompiendo cadenas **Nota:** Dos cuños diferentes existen para todas las fechas

AÑO	ACUÑACIÓN
1843 II	desconocida
1844 II	desconocida
1845 II	desconocida
1846 II	desconocida
1847 II	desconocida
1848/7/6 JM	desconocida
1848 JM	desconocida
1848/7 JM	desconocida
1849 ML	desconocida
1850/9 LA/ML	desconocida
1850 LA	desconocida

KM# 92 - 2 REALES



6.55 g., 0.902 Plata 0.1899 oz. ASW, 28 mm. **Anverso:** Volcán. **Reverso:** Y a la izquierda del pilar **Nota:** Emisión prevista publicada el 9 de junio de 1817. Legalizada el 6 de febrero de 1824

AÑO	ACUÑACIÓN
1834 II	3,740

KM# 100.1 - 2 REALES



3.35 g., 0.902 Plata 0.0971 oz. ASW, 21.5 mm. **Anverso:** Escudo Nacional **Reverso:** Cóndor rompiendo cadenas **Nota:** La Ley 1117 del 24 de octubre de 1834 autorizó la acuñación de las fechas 1836, 1838, 1840 y 1842 únicamente.

AÑO	ACUÑACIÓN
1838 So II	12,000
1840 So II	6,800

5.70 g., 0.902 Plata 0.1653 oz. ASW, 24.5 mm. **Anverso:** Escudo Nacional **Reverso:** Cóndor rompiendo cadenas

AÑO	ACUÑACIÓN
1843	desconocida

KM# 100.2 - 2 REALES



5.70 g., 0.902 Plata 0.1653 oz. ASW, 23-23.5 mm. **Anverso:** Escudo Nacional **Reverso:** Cóndor rompiendo cadenas **Nota:** Dif. tamaños

AÑO	ACUÑACIÓN
1843 So II	desconocida
1844 So II	desconocida
1845/3 So II	desconocida
1845/4 So II	desconocida
1845 So II	desconocida
1846/5 So II	desconocida
1846/6 So II	desconocida
1846 So II	desconocida
1847 So II	desconocida
1848 So JM	desconocida
1848/7 So JM	desconocida
1849 So ML	desconocida
1850/49 So LA/ML	desconocida
1850 So LA	desconocida
1850 So LA/ML	desconocida
1851 So LA	desconocida
1851 So LA (Error) GHILE	desconocida
1852 So LA	desconocida

KM# 96.1 - 8 REALES



26.70 g., 0.902 Plata 0.7743 oz. ASW, 39 mm. **Anverso:** Escudo Nacional **Reverso:** Cóndor rompiendo cadenas

AÑO	ACUÑACIÓN
1837 So II RARA	5,404
1839 So II	205,000
1840 So II	4,556

KM# 96.2 - 8 REALES



26.60 g., 0.902 Plata 0.7714 oz. ASW, 38.5 mm. **Anverso:** Escudo Nacional **Reverso:** Condor con patas largas rompiendo cadenas **Nota:** Tamaño reducido.

AÑO	ACUÑACIÓN
1848 So JM	desconocida
1849 So ML	desconocida

KM# 85 - 1 ESCUDO



3.30 g., 0.875 Oro 0.0928 oz. AGW, 19 mm. **Anverso:** Sol entre montañas volcánicas dentro de corona **Reverso:** Banderas cruzadas detrás del pilar dentro de corona.

AÑO	ACUÑACIÓN
1824 I	3,400
1825 I	2,920
1826 I	4,280
1827 I	408

1828 I	4,488
1830 I	3,328
1832 I	2,338
1833/0 I	2,620
1833 I	Inc. arriba
1834 I	10,614

KM# 99 - 1 ESCUDO



3.30 g., 0.875 Oro 0.0928 oz. AGW, 18.5 mm. **Anverso:** Escudo soportado **Reverso:** Mano sobre libro bajo rayos del sol **Nota:** Autorizada por ley 1117 del 24 de octubre de 1834.

AÑO	ACUÑACIÓN
1838 IJ	6,122

KM# 101.1 - 1 ESCUDO



3.30 g., 0.875 Oro 0.0928 oz. AGW, 18.5 mm. **Anverso:** Escudo soportado **Reverso:** Libertad de pie, columna a la izquierda, cornucopia a la derecha **Nota:** Decreto del 17 de enero de 1839 autorizó el cambio de tipo de moneda.

AÑO	ACUÑACIÓN
1839 IJ	4,946
1840 IJ	4,312
1841 IJ	3,992
1842 IJ	5,076
1843 IJ	4,632
1844 IJ	desconocida
1845 IJ	desconocida

KM# 101.2 - 1 ESCUDO



3.30 g., 0.875 Oro 0.0928 oz. AGW, 18.5 mm. **Anverso:** Escudo soportado **Reverso:** Escena de la libertad representada a menor escala

AÑO	ACUÑACIÓN
1846 IJ	desconocida
1847 IJ	desconocida
1848 JM	desconocida
1849 ML	desconocida
1850 LA	desconocida
1851 LA	desconocida

KM# 86 - 2 ESCUDOS



6.70 g., 0.875 Oro 0.1885 oz. AGW, 22 mm. **Anverso:** Sol entre montañas volcánicas dentro de corona **Reverso:** Banderas cruzadas detrás de pilar

AÑO	ACUÑACIÓN
1824 I	1,700
1825 I	1,460
1826 I	1,936
1827 I	204
1832 I	493
1833 I	224
1834 IJ	4,648

KM# 97 - 2 ESCUDOS



6.70 g., 0.875 Oro 0.1885 oz. AGW, 22.5 mm. **Anverso:** Escudo soportado **Reverso:** Mano sobre libro bajo rayos del sol **Nota:** Autorizada por ley 1117 del 24 de octubre de 1834.

AÑO	ACUÑACIÓN
1837 IJ	331
1838 IJ	3,449

KM# 102.1 - 2 ESCUDOS



6.70 g., 0.875 Oro 0.1885 oz. AGW, 23 mm. **Anverso:** Escudo soportado **Reverso:** Libertad de pie, columna a la izquierda, cornucopia a la derecha

AÑO	ACUÑACIÓN
1839 IJ	3,064
1840 IJ	2,396
1841 IJ	2,552
1842 IJ	2,986
1843 IJ	2,464
1844 IJ	desconocida
1845 IJ	desconocida

KM# 102.2 - 2 ESCUDOS



6.70 g., 0.875 Oro 0.1885 oz. AGW, 22.5 mm. **Anverso:** Escudo soportado **Reverso:** Escena de la libertad representada a menor escala

AÑO	ACUÑACIÓN
1846 IJ	desconocida
1847 IJ	desconocida
1848 JM	desconocida
1849 ML	desconocida
1850 LA	desconocida
1851 LA	desconocida

KM# 87 - 4 ESCUDOS



13.50 g., 0.875 Oro 0.3798 oz. AGW, 30 mm. **Anverso:** Sol entre montañas volcánicas dentro de corona **Reverso:** Banderas cruzadas detrás de pilar

AÑO	ACUÑACIÓN
1824 FD	1,530
1825 I	986
1826 I	1,326
1833 I	321
1834 IJ	2,564

KM# 95 4 - ESCUDOS



13.50 g., 0.875 Oro 0.3798 oz. AGW, 29 mm. **Anverso:** Escudo soportado **Reverso:** Mano sobre libro bajo rayos del sol

AÑO	ACUÑACIÓN
1836 IJ	1,389
1837 IJ	321

KM# 103 - 4 ESCUDOS



13.50 g., 0.875 Oro 0.3798 oz. AGW, 29 mm. **Anverso:** Escudo soportado **Reverso:** Libertad de pie

AÑO	ACUÑACIÓN
1839 IJ	desconocida
1840 IJ RARA	108
1841 IJ RARA	100

KM# 84 - 8 ESCUDOS



27.00 g., 0.875 Oro 0.7596 oz. AGW, 37 mm. **Anverso:** Sol entre montañas volcánicas dentro de corona **Reverso:** Banderas cruzadas detrás de pilar **Nota:** Publicado el 9 de junio de 1817, legalizado el 6 de febrero de 1824.

AÑO	ACUÑACIÓN
1818 FD Constit	29,000
1818 FD Constitu	Inc. arriba
1819 FD	37,000
1820 FD	35,000
1821 FD	16,000
1822 FI	31,000
1823 FI	19,000
1824 I	10,000
1825 I	8,483
1826 I	7,607
1827 I	2,176
1828/7 I	4,250
1828 I	Inc. arriba
1829 I	desconocida
1830 I	3,068
1831 I	1,745
1832/1 I	11,000
1832 I	Inc. arriba
1833/2 I	25,000
1833 I	Inc. arriba
1834 IJ	31,000

KM# 93 - 8 ESCUDOS



27.00 g., 0.875 Oro 0.7596 oz. AGW, 37.5 mm. **Anverso:** Escudo soportado **Reverso:** Mano sobre libro bajo rayos del sol **Nota:** Emitido por la ley 1117 del 24 de octubre de 1834.

AÑO	ACUÑACIÓN
1835 IJ	28,000
1836 IJ	27,000,000
1837 IJ	17,000
1838 IJ	33,000

KM# 104.1 - 8 ESCUDOS



27.00 g., 0.875 Oro 0.7596 oz. AGW, 36 mm. **Anverso:** Escudo soportado **Reverso:** Libertad de pie, columna a la izquierda, cornucopia a la derecha **Canto:** Estriado

AÑO	ACUÑACIÓN
1839 IJ	27,000
1840 IJ	25,000
1841 IJ	25,000
1842 IJ	27,000
1843/2 IJ	27,000
1843 IJ	Inc. arriba

KM# 104.2 - 8 ESCUDOS



27.00 g., 0.875 Oro 0.7596 oz. AGW, 35.5 mm. **Anverso:** Escudo soportado **Reverso:** Libertad de pie, columna a la izquierda, cornucopia a la derecha **Canto:** Escrito **Nota:** Las letras de los cantos incluyen el mes de emisión

AÑO	ACUÑACIÓN
1843 IJ	desconocida
1844 IJ	desconocida
1845 IJ	desconocida

KM# 105 - 8 ESCUDOS



27.00 g., 0.875 Oro 0.7596 oz. AGW, 35.5 mm. **Anverso:** Escudo soportado **Reverso:** Escena de pie de la libertad representada a menor escala **Nota:** Las letras de los cantos incluyen el mes de emisión.

AÑO	ACUÑACIÓN
1846 IJ	desconocida
1847 IJ	desconocida
1848/7 JM	desconocida
1848 JM	desconocida
1849 ML	desconocida
1850 LA	desconocida
1851 LA	desconocida

DENOMINACIÓN DECIMAL

KM# 114 - 1/2 CENTAVO



8.90 g., Cobre, 22.1 mm. **Anverso:** Estrella de 5 puntas **Reverso:** Corona de laurel rodea MEDIO CENTAVO **Canto:** Liso **Nota:** Cospel Grueso. Giro moneda. Existen variantes. Acuñada en Inglaterra, ley chilena del 24 de octubre de 1834.

AÑO	ACUÑACIÓN
1835	2,000,000
1835 proof	desconocida

KM# 114.2 - 1/2 CENTAVO



8.60 g., Cobre, 22 mm. **Anverso:** Estrella de 5 puntas **Reverso:** Corona de laurel rodea MEDIO CENTAVO **Canto:** Liso **Nota:** Cospel delgado, giro medalla. Acuñada en Inglaterra, ley chilena del 24 de octubre de 1834.

AÑO	ACUÑACIÓN
1835	Inc. arriba
1835 proof	desconocida

KM# 117.1 - 1/2 CENTAVO



5.00 g., Cobre, 22 mm. **Anverso:** Estrella plana de 5 puntas, pequeñas estrellas flanquean fecha **Obv. Leyenda:** REPUBLICA DE CHILE **Reverso:** Corona de laurel rodea MEDIO CENTAVO **Obv. Leyenda:** ECONOMIA ES RIQUEZA entre puntos **Nota:** Todas las piezas de 1851 y 1853 de Cobre se acuñaron en Inglaterra y Estados Unidos. Acuñada por ley de 9 de enero de 1851.

AÑO	ACUÑACIÓN
1851	1,620,000

KM# 117.2 - 1/2 CENTAVO

Cobre **Anverso:** Estrella de 5 puntas, estrellas grandes flanquean la fecha **Obv. Leyenda:** REPUBLICA DE CHILE **Reverso:** Corona de laurel rodea MEDIO CENTAVO **Obv. Leyenda:** ECONOMIA ES RIQUEZA entre puntos **Nota:** Todas las piezas de 1851 y 1853 de Cobre se acuñaron en Inglaterra y Estados Unidos. Acuñada por ley de 9 de enero de 1851.

AÑO	ACUÑACIÓN
1851	Inc. arriba

KM# 117.3 - 1/2 CENTAVO

Cobre **Anverso:** Estrella de 5 puntas, pequeñas estrellas flanquean fecha **Obv. Leyenda:** REPUBLICA DE CHILE **Reverso:** Corona de laurel rodea MEDIO CENTAVO **Obv. Leyenda:** ECONOMIA ES RIQUEZA entre estrellas **Nota:** Todas las emisiones de 1851 y 1853 de Cobre se acuñaron en Inglaterra.

AÑO	ACUÑACIÓN
1851	Inc. arriba

KM# 117.4 - 1/2 CENTAVO

Cobre **Anverso:** Estrella plana de 5 puntas, pequeñas estrellas flanquean fecha no centrada **Obv. Leyenda:** REPUBLICA DE CHILE **Reverso:** Corona de laurel rodea MEDIO CENTAVO **Obv. Leyenda:** ECONOMIA ES RIQUEZA entre estrellas **Nota:** Todas las piezas de 1851 y 1853 de Cobre se acuñaron en Inglaterra y Estados Unidos. Acuñada por ley de 9 de enero de 1851.

AÑO	ACUÑACIÓN
1851	Inc. arriba

KM# 117.5 - 1/2 CENTAVO

Cobre **Anverso:** Estrella plana de 5 puntas, estrellas dobles flanquean la fecha **Obv. Leyenda:** REPUBLICA DE CHILE **Reverso:** Corona de laurel rodea MEDIO CENTAVO entre estrellas **Nota:** Todas las piezas de 1851 y 1853 de Cobre se acuñaron en Inglaterra y Estados Unidos. Acuñada por ley de 9 de enero de 1851.

AÑO	ACUÑACIÓN
1851	Inc. arriba

KM# 118 - 1/2 CENTAVO



4.60 g., Cobre, 22 mm. **Anverso:** Estrella en relieve, puntos en el flanco de la Fecha **Reverso:** Diamante debajo de los tallos de las guirnaldas cruzadas **Nota:** Todas las piezas de 1851 y 1853 de Cobre se acuñaron en Inglaterra y Estados Unidos. Acuñada por ley de 6 de enero de 1851.

AÑO	ACUÑACIÓN
1851	2,200,000

KM# 126 - 1/2 CENTAVO



Cobre **Anverso:** Estrella en relieve, puntos en la fecha **Reverso:** Corona de laurel rodea MEDIO CENTAVO **Nota:** Todas las piezas de 1851 y 1853 de Cobre se acuñaron en Inglaterra y Estados Unidos. Acuñada por ley de 9 de enero de 1851.

AÑO	ACUÑACIÓN
1853	2,667,000
1853 Proof	desconocida

KM# 148 - 1/2 CENTAVO



5.00 g., Cobre-Níquel, 21 mm. **Anverso:** Espigas de trigo rodean la cabeza que mira a la izquierda **Reverso:** Denominación dentro de círculo **Nota:** Emitida conforme a la ley del 25 de octubre de 1879

AÑO	ACUÑACIÓN
1871	133,000
1872/1	506,000
1872	Inc. arriba
1873/1	desconocida
1873	1,265,000

KM# 148a - 1/2 CENTAVO



3.00 g., Cobre, 19 mm. **Anverso:** Espigas de trigo rodean la cabeza que mira a la izquierda **Reverso:** Denominación dentro de círculo.

AÑO	ACUÑACIÓN
1883/73	714,000
1883	Inc. arriba
1884/3	desconocida
1884	104,000
1885	132,000
1886/76	desconocida
1886	469,000
1888/78	294,000
1888	Inc. arriba
1890/70	70,000
1890	Inc. arriba
1890/73	Inc. arriba
1893/88	71,000
1893	Inc. arriba
1894	251,000

KM# 115 - 1 CENTAVO



17.90 g., Cobre, 30 mm. **Anverso:** Estrella de 5 puntas **Reverso:** Denominación dentro de corona **Nota:** Cospel grueso, variantes de peso 17.80 - 18.01 grams. Giro moneda. Acuñada en Inglaterra, ley chilena del 24 de octubre de 1834

AÑO	ACUÑACIÓN
1835	2,000,000
1835 proof	desconocida

KM# 116 - 1 CENTAVO



Cobre **Nota:** Cospel delgado, variantes de peso 13.35 - 13.40 grams. Giro medalla

AÑO _____ ACUÑACIÓN _____
1835 _____ desconocida

KM# 119.1 - 1 CENTAVO



Cobre **Anverso:** Estrella de 5 puntas **Reverso:** Denominación dentro de la corona

AÑO _____ ACUÑACIÓN _____
1851 _____ 2,430,000

KM# 119.2 - 1 CENTAVO

Cobre **Anverso:** Estrella de 5 puntas **Reverso:** Denominación dentro de la corona

AÑO _____ ACUÑACIÓN _____
1851 Ceca H en la estrella Izquierda _____ Inc. arriba

KM# 119.3 - 1 CENTAVO

Cobre **Anverso:** Sin Ceca en estrella Izquierda, Estrella de 5 puntas, tope de 1 delgado en fecha **Reverso:** 2 coronas de laurel con doble bucle en el Borde del nudo UN CENTAVO, pierna corta en Q de RIQUEZA

AÑO _____ ACUÑACIÓN _____
1851 _____ Inc. arriba

KM# 119.4 - 1 CENTAVO

Cobre **Anverso:** Sin Ceca en estrella Izquierda, Estrella de 5 puntas, tope de 1 delgado en fecha **Reverso:** 2 coronas de laurel con doble bucle en el Borde del nudo UN CENTAVO, pierna atraviesa la Q en RIQUEZA

AÑO _____ ACUÑACIÓN _____
1851 _____ Inc. arriba

KM# 120 - 1 CENTAVO



Cobre **Anverso:** Estrella en relieve con puntos en la fecha **Reverso:** Diamante bajo la corona

AÑO _____ ACUÑACIÓN _____
1851 _____ 3,300,000

KM# 127 - 1 CENTAVO



Cobre **Anverso:** Estrella de 5 puntas **Reverso:** ramas diferentes **Nota:** Las monedas de 1853 fueron Acuñadas con giro de monedas y medallas.

AÑO _____ ACUÑACIÓN _____
1853 _____ 2,667,000
1853 proof _____ desconocida

KM# 146 - 1 CENTAVO



Cobre-Níquel **Anverso:** Espigas de trigo rodean la cabeza que mira a la Izquierda. **Reverso:** Denominación dentro de círculo

AÑO _____ ACUÑACIÓN _____
1870/60 _____ desconocida
1871 _____ 1,687,000
1872/1 _____ 690,000
1872 _____ Inc. arriba
1873/1 _____ 779,000
1873/2 _____ Inc. arriba
1873 _____ Inc. arriba
1874/1 _____ 263,000
1874/3 _____ Inc. arriba
1874 _____ Inc. arriba
1875/1 _____ 113,000
1875 _____ Inc. arriba
1876 _____ 22,000
1877 _____ 16,000

KM# 146a - 1 CENTAVO



Cobre **Anverso:** Espigas de trigo rodean la cabeza que mira a la Izquierda **Reverso:** Denominación dentro de círculo **Nota:** Existen variantes

AÑO _____ ACUÑACIÓN _____
1878/1 _____ desconocida
1878 _____ 177,000
1879 _____ 793,000
1880/70 _____ 478,000
1880/79 _____ Inc. arriba
1880 _____ Inc. arriba
1881 _____ 318,000
1882 _____ 492,000
1883 _____ 274,000
1884/3 _____ 171,000
1884 _____ Inc. arriba
1885 _____ 205,000
1886 _____ 510,000
1887/4 _____ 231,000
1887/1 _____ Inc. arriba
1887 _____ Inc. arriba
1888 _____ 141,000
1890 _____ 47,000
1891/0 _____ 99,000
1891 _____ Inc. arriba
1891/81 _____ Inc. arriba
1891/88 _____ Inc. arriba
1893 _____ 115,000
1894/3 _____ 244,000
1894 _____ Inc. arriba
1895 _____ 449,000
1895 1 sobre 1 invertido _____ Inc. arriba
1896/5 _____ 139,000
1896 _____ Inc. arriba
1898/1 _____ 1,605,000
1898/81 _____ Inc. arriba
1898/888 _____ Inc. arriba
1898 _____ Inc. arriba

KM# 147 - 2 CENTAVOS



7.00 g., Cobre-Níquel, 25 mm. **Anverso:** Espigas de trigo rodean la cabeza que mira a la Izquierda **Reverso:** Denominación dentro de círculo **Nota:** Autorizada por ley del 25 de octubre de 1870.

AÑO _____ ACUÑACIÓN _____
1870/60 _____ desconocida

1871 _____ 639,000
1872/1 _____ 207,000
1872 _____ Inc. arriba
1873/2 _____ 461,000
1873 _____ Inc. arriba
1874 _____ 263,000
1875 _____ 294,000
1876/5 _____ 108,000
1876 _____ Inc. arriba
1877 _____ 21,000

KM# 147a - 2 CENTAVOS



Cobre **Anverso:** Espigas de trigo rodean la cabeza que mira a la Izquierda **Reverso:** Denominación dentro de círculo **Nota:** Autorizada por ley del 25 de octubre de 1870.

AÑO _____ ACUÑACIÓN _____
1878/6 _____ 112,000
1878 _____ Inc. arriba
1879 _____ 479,000
1880/70 _____ desconocida
1880 _____ 278,000
1881 _____ 172,000
1882 _____ 361,000
1883/73 _____ 405,000
1883/2 _____ Inc. arriba
1883 _____ Inc. arriba
1884 _____ 182,000
1885 _____ 146,000
1886 _____ 494,000
1887 _____ 106,000
1888 _____ 186,000
1890 _____ 155,000
1891/8 _____ 89,000
1891 _____ Inc. arriba
1893/1 _____ 141,000
1893 _____ Inc. arriba
1894 _____ 190,000

KM# 150 - 2 1/2 CENTAVOS



8.00 g., Cobre, 27 mm. **Anverso:** Espigas de trigo rodean la cabeza que mira a la Izquierda **Reverso:** Denominación dentro de círculo **Nota:** Expedida conforme a la ley del 10 de agosto de 1886.

AÑO _____ ACUÑACIÓN _____
1886 _____ 381,000
1887/6 _____ 500,000
1887 _____ Inc. arriba
1895/85 _____ 366,000
1895 _____ Inc. arriba
1896/86 _____ 172,000
1896 _____ Inc. arriba
1898/86 _____ 21,770,000
1898/85 _____ Inc. arriba
1898/88 _____ Inc. arriba
1898/5 _____ Inc. arriba
1898/87 _____ Inc. arriba
1898 _____ Inc. arriba

KM# 121 - 1/2 DECIMO



1.25 g., 0.900 Plata 0.0362 oz. ASW **Anverso:** Denominación dentro de la corona **Reverso:** Cóndor con alas extendidas **Canto:** Estríado **Nota:** Acuñada bajo ley del 9 de enero de 1851 y decreto del 19 de marzo de 1851.

AÑO _____ ACUÑACIÓN _____
1851 _____ 233,000

1853	_____	Inc. arriba
1854	_____	122,000
1855/3	_____	1,257,000
1855/4	_____	Inc. arriba
1855	_____	Inc. arriba
1856/5	_____	767,000
1856	_____	Inc. arriba
1857	_____	1,655,000
1858	_____	318,000
1859/8	_____	41,000
1859	_____	Inc. arriba

KM# 121a - 1/2 DECIMO



1.15 g., 0.900 Plata 0.0333 oz. ASW **Anverso:** Denominación dentro de la corona **Reverso:** Cónдор con alas extendidas **Nota:** Acuñada bajo ley del 28 de julio de 1860 y decreto del 20 de agosto de 1860.

AÑO	ACUÑACIÓN
1860/59	372,000
1860	Inc. arriba
1861	338,000
1862	4,400

KM# 137.1 - 1/2 DECIMO



1.15 g., 0.900 Plata 0.0333 oz. ASW **Anverso:** Denominación dentro de la corona **Reverso:** Cónдор con alas extendidas **Nota:** Emitida por decreto del 5 de agosto de 1864.

AÑO	ACUÑACIÓN
1865	40,000
1866	82,000

KM# 137.2 - 1/2 DECIMO



1.25 g., 0.835 Plata 0.0336 oz. ASW, 15 mm. **Anverso:** Denominación dentro de la corona **Reverso:** Cónдор con alas extendidas **Nota:** Acuñada por ley de 21 de octubre de 1865.

AÑO	ACUÑACIÓN
1867	28,000
1868	181,000
1868 proof	desconocida
1869	293,000
1870	Inc. arriba
1870/69	540,000
1871/0	171,000
1871	Inc. arriba
1872	286,000
1873/2	170,000
1873/9	Inc. arriba
1873	Inc. arriba
1874/3	588,000
1874	Inc. arriba
1875/2	97,000
1875/3	Inc. arriba
1875/4	Inc. arriba
1875	Inc. arriba
1876	82,000
1877	327,000
1878	306,000
1880	194,000
1881	264,000

KM# 137.3 - 1/2 DECIMO



1.25 g., 0.500 Plata 0.0201 oz. ASW **Anverso:** Denominación dentro de la corona **Obv.** Leyenda: 0.5 agregada **Reverso:** Cónдор con alas extendidas **Nota:** Existen variantes.

AÑO	ACUÑACIÓN
1879	916,000
1880	1,205,000
1881	1,687,000
1882	235,000
1883/2	117,000
1883	Inc. arriba
1884	664,000
1885/2	489,000
1885/3	Inc. arriba
1885/4/3	Inc. arriba
1885/4	Inc. arriba
1885	Inc. arriba
1887	3,081,000
1888/7	2,448,000
1888	Inc. arriba
1892/72	1,684,000
1892/82	Inc. arriba
1892/82/72	Inc. arriba
1892/88/72	Inc. arriba
1892	Inc. arriba
1893/73	850,000
1893/78	Inc. arriba
1893/8/7	Inc. arriba
1893/83	Inc. arriba
1893/Rev.	Inc. arriba
1893/2	Inc. arriba
1893	Inc. arriba
1894/73	784,000
1894/83	Inc. arriba
1894/84	Inc. arriba
1894/3	Inc. arriba
1894	Inc. arriba

KM# 149 - 1/2 DECIMO

1.25 g., 0.500 Plata 0.0201 oz. ASW **Anverso:** Denominación dentro de la corona **Reverso:** Cónдор con alas extendidas **Nota:** Mula con anverso de KM#137.3 y reverso de KM#137.2.

AÑO	ACUÑACIÓN
1884	desconocida

KM# 155.1 - 5 CENTAVOS



1.00 g., 0.835 Plata 0.0268 oz. ASW, 14.5 mm. **Anverso:** O. ROTY en roca bajo el cónдор **Reverso:** Hoz y martillo **Nota:** Acuñada por ley N° 277 de 11 de febrero de 1895, denominada "Ley de Conversión de Metales".

AÑO	ACUÑACIÓN
1896 6 largo	888,000
1896 6 corto	Inc. arriba
1899 2º 9/	Inc. arriba

KM# 155.2 - 5 CENTAVOS



1.00 g., 0.500 Plata 0.0161 oz. ASW, 14 mm. **Anverso:** Cónдор desafiante sobre roca mirando a la izquierda, 0.5 bajo el cónдор **Reverso:** Denominación arriba de fecha, dentro de corona **Nota:** Existen variantes con 0.5, 0.5., 0/5.5., 0.5 o 05. bajo el cónдор.

AÑO	ACUÑACIÓN
1899	1,794,000
1901/801	2,109,000

1901/891	_____	Inc. arriba
1901/896	_____	Inc. arriba
1904/891/9	_____	2,527,000
1904/894	_____	Inc. arriba
1904/1	_____	Inc. arriba
1904	_____	Inc. arriba
1906/4	_____	713,000
1906	_____	Inc. arriba
1907	_____	2,791,000

KM# 155.2a - 5 CENTAVOS



1.00 g., 0.400 Plata 0.0129 oz. ASW, 14 mm. **Anverso:** Cónдор desafiante sobre roca mirando a la izquierda, **Reverso:** Denominación arriba de fecha, dentro de corona **Canto:** Estriado **Nota:** Sin ley de fino bajo el cónдор

AÑO	ACUÑACIÓN
1908/1	3,642,000
1908/2	Inc. arriba
1908	Inc. arriba
1909/1	1,177,000
1909/2	Inc. arriba
1909/8	Inc. arriba
1909	Inc. arriba
1909/899	Inc. arriba
1910/01	1,587,000
1910	Inc. arriba
1911	847,000
1913/1	2,573,000
1913/2	Inc. arriba
1919	Inc. below

KM# 155.3 - 5 CENTAVOS



1.00 g., 0.450 Plata 0.0145 oz. ASW, 14 mm. **Anverso:** Cónдор desafiante sobre roca mirando a la izquierda, 0.45 bajo el cónдор **Reverso:** Denominación arriba de fecha, dentro de corona **Canto:** Estriado

AÑO	ACUÑACIÓN
1915/1	2,250,000
1915	Inc. arriba
1916/1	4,337,000
1916/5	Inc. arriba
1916	Inc. arriba
1919/1	1,494,000
1919/2	Inc. arriba
1919/5	Inc. arriba
1919	Inc. arriba

KM# 124 - 1 DECIMO



2.50 g., 0.900 Plata 0.0723 oz. ASW, 18 mm. **Anverso:** Denominación dentro de la corona **Reverso:** Cónдор con alas extendidas **Nota:** Acuñada por ley del 9 de enero de 1851 y decreto del 19 de marzo de 1851

AÑO	ACUÑACIÓN
1851 requiere confirmación	desconocida
1852	211,000
1853	Inc. arriba
1855	585,000
1856/5	580,000
1856	Inc. arriba
1857	1,481,000
1858	540,000
1859	20,000
1860/59	desconocida

KM# 124a - 1 DECIMO



2.30 g., 0.900 Plata 0.0666 oz. ASW, 18 mm. **Anverso:** Denominación dentro de la corona **Reverso:** Cóndor con alas extendidas **Nota:** Acuñada por ley del 28 de julio de 1860 y decreto del 20 de agosto de 1860.

AÑO	ACUÑACIÓN
1860/50	382,000
1860	Inc. arriba
1861	236,000
1862	95,000

KM# 136.1 - 1 DECIMO



2.30 g., 0.900 Plata 0.0666 oz. ASW, 18 mm. **Anverso:** Denominación dentro de la corona **Reverso:** Cóndor con alas extendidas **Nota:** Emitida por decreto del 5 de agosto de 1864.

AÑO	ACUÑACIÓN
1864 Cospel grueso	96,000
1864 Cospel delgado	Inc. arriba
1865/4	222,000
1865 5 invertido	Inc. arriba
1865	Inc. arriba
1866/5	desconocida
1866	96,000

KM# 136.2 - 1 DECIMO



2.50 g., 0.835 Plata 0.0671 oz. ASW, 18 mm. **Anverso:** Denominación dentro de la corona **Reverso:** Cóndor con alas extendidas

AÑO	ACUÑACIÓN
1867	20,000
1868	207,000
1868 proof	desconocida
1869/8	245,000
1869	Inc. arriba
1870/60	192,000
1870/69	Inc. arriba
1870	Inc. arriba
1871	91,000
1872/1	288,000
1872	Inc. arriba
1873/2	305,000
1873/8	Inc. arriba
1873/9	Inc. arriba
1873	Inc. arriba
1874/64	271,000
1874	Inc. arriba
1875/4	50,000
1875	Inc. arriba
1876	100,000
1877/6	96,000
1877	Inc. arriba
1878	512,000
1880/70	243,000
1880/79	Inc. arriba
1880	Inc. arriba

KM# 136.3 - 1 DECIMO



2.50 g., 0.500 Plata 0.0402 oz. ASW, 18 mm. **Anverso:** Denominación dentro de la corona **Obv.** Leyenda: 0.5 agregada **Reverso:** Cóndor con alas extendidas **Nota:** Emitida bajo cambio de ley de aleaciones del 14 de junio de 1879.

AÑO	ACUÑACIÓN
1879/8	1,268,000
1879	Inc. arriba
1880/70	705,000
1880	Inc. arriba
1881	2,186,000
1882/1	233,000
1882/2	Inc. arriba
1882	Inc. arriba
1883/2	178,000
1883	Inc. arriba
1884/2	319,000
1884	Inc. arriba
1885/4	desconocida
1885	116,000
1887/6	1,514,000
1887 R/B in REPUBLICA	Inc. arriba
1887	Inc. arriba
1891 RARA	desconocida
1892/82/1	desconocida
1892/82	994,000
1892/0	Inc. arriba
189/02	desconocida
1892	Inc. arriba
1893/83	516,000
1893/invertido	Inc. arriba
1893	Inc. arriba
1894/84	826,000
1894/3	Inc. arriba
1894/3 E/R in REPUBLICA	Inc. arriba
1894	Inc. arriba

KM# 136.3a - 1 DECIMO

2.00 g., 0.500 Plata 0.0322 oz. ASW **Anverso:** Denominación dentro de la corona **Reverso:** Cóndor con alas extendidas

AÑO	ACUÑACIÓN
1891/81	264,
1891	Inc. arriba

KM# 156.1 - 10 CENTAVOS



2.00 g., 0.835 Plata 0.0537 oz. ASW, 17 mm. **Anverso:** O. ROTY en roca bajo el cóndor **Reverso:** Hoz y martillo **Nota:** Emitida bajo la ley N° 277 de 11 de febrero de 1895.

AÑO	ACUÑACIÓN
1896	2,561,000

KM# 156.2 - 10 CENTAVOS



2.00 g., 0.500 Plata 0.0322 oz. ASW, 17 mm. **Anverso:** Cóndor desafiante sobre roca mirando a la izquierda, 0.5 bajo el cóndor **Reverso:** Denominación arriba de fecha, dentro de corona **Canto:** Estriado **Nota:** Existen variantes con 0.5, 0.5, 0.5. o 0.5/9 bajo el cóndor. Acuñada por ley de 19 de enero de 1899.

AÑO	ACUÑACIÓN
1899	2,013,000
1900	Inc. arriba
1901/891	Inc. arriba
1901/896	Inc. arriba
1904/896	779,000
1904/899	Inc. arriba

1906	139,000
1907/807	3,151,000
1907/2	Inc. arriba
1907	Inc. arriba

KM# 156.2a - 10 CENTAVOS



1.50 g., 0.400 Plata 0.0193 oz. ASW, 17 mm. **Anverso:** Cóndor desafiante sobre roca mirando a la izquierda, **Reverso:** Denominación arriba de fecha, dentro de corona **Canto:** Estriado **Nota:** Existen variantes

AÑO	ACUÑACIÓN
1908/1	4,149,000
1908	Inc. arriba
1908/6 invertido	Inc. arriba
1909/8	2,964,000
1909	Inc. arriba
1913	1,269,000
1919/8	883,000
1919	Inc. arriba
1920/5	2,109,000
1920	Inc. arriba

KM# 125 - 20 CENTAVOS



5.00 g., 0.900 Plata 0.1447 oz. ASW, 23 mm. **Anverso:** Escudo emplumado **Reverso:** Cóndor con alas extendidas. **Canto** estriado **Nota:** Emitida por ley del 9 de enero de 1851 y decreto del 19 de marzo de 1851.

AÑO	ACUÑACIÓN
1852	77,000
1853	906,000
1854	417,000
1854 1 invertido	Inc. arriba
1855/4	Inc. arriba
1855	325,000
1856/5	396,000
1856	Inc. arriba
1857	748,000
1858/7	532,000
1858	Inc. arriba
1859/8	120,000
1859	Inc. arriba

KM# 125a - 20 CENTAVOS



4.60 g., 0.900 Plata 0.1331 oz. ASW, 23 mm. **Anverso:** Escudo emplumado **Reverso:** Cóndor con alas extendidas **Nota:** Emisión autorizada por ley del 28 de julio de 1860 y decreto del 20 de agosto de 1860.

AÑO	ACUÑACIÓN
1860/50	388,000
1860/59	Inc. arriba
1860	Inc. arriba
1861/51	1,471,000
1861/58	Inc. arriba
1861/91	Inc. arriba
1861	Inc. arriba
1862/52	324,000
1862	Inc. arriba

KM# 135 - 20 CENTAVOS



4.60 g., 0.900 Plata 0.1331 oz. ASW, 23 mm. **Anverso:** Escudo emplumado en corona gruesa **Reverso:** Cóndor con alas extendidas

AÑO	ACUÑACIÓN
1863/55	160,000
1863	Inc. arriba
1864	226,000
1865/4	1,505,000
1865	Inc. arriba
1866/4	4,298,000
1866	Inc. arriba
1867	desconocida

KM# 138.1 - 20 CENTAVOS



5.00 g., 0.835 Plata 0.1342 oz. ASW, 23 mm. **Anverso:** Corona pequeña **Reverso:** Cóndor con alas extendidas **Nota:** Existen variantes

AÑO	ACUÑACIÓN
1867	286,000
1868	197,000
1869/8	163,000
1869	Inc. arriba
1870/60	992,000
1870	Inc. arriba
1871/0	1,144,000
1871	Inc. arriba
1872/0	1,979,000
1872	Inc. arriba
1873/2 O sobre horizontal O en OLA	desconocida
1873	Inc. arriba
1874 Fecha ancha	1,256,000
1874 Fecha angosta	Inc. arriba
1875	120,000
1876 Estrellas grandes	749,000
1876 Estrellas pequeñas	Inc. arriba
1877	549,000
1878/7	2,639,000
1878	Inc. arriba
1879	9,645

KM# 138.2 - 20 CENTAVOS



5.00 g., 0.500 Plata 0.0804 oz. ASW, 23 mm. **Obv.** Leyenda: 0.5 agregado, sin guion bajo S en CENTS en Leyenda **Nota:** La ley del 14 de junio de 1879 autorizó el cambio de aleación de plata de 0.9 a 0.5 Plata

AÑO	ACUÑACIÓN
1879/0	5,073,000
1879	Inc. arriba
1880/70	6,846,000
1880/79	Inc. arriba
1880	Inc. arriba
1881	6,408,000
1882	desconocida
1893/2	1,397,000
1893	Inc. arriba

KM# 138.2a - 20 CENTAVOS

4.00 g., 0.500 Plata 0.0643 oz. ASW, 23 mm. **Anverso:** Guion bajo S en CENTS en Leyenda **Reverso:** Cóndor con alas extendidas

AÑO	ACUÑACIÓN
1890	desconocida
1891/81	2,953,000
1891	Inc. arriba

KM# 138.3 - 20 CENTAVOS



4.60 g., 0.200 Plata 0.0296 oz. ASW **Anverso:** Escudo emplumado dentro de corona **Obv.** Leyenda: 0.2 agregado **Reverso:** Cóndor con alas extendidas **Nota:** Existen variantes para 1891/81 con 0.2 y 0.2/5.

AÑO	ACUÑACIÓN
1891/81	787,000
1891	Inc. arriba

KM# 138.4 - 20 CENTAVOS

5.00 g., 0.500 Plata 0.0804 oz. ASW, 23 mm. **Anverso:** Guion bajo S en CENTS **Obv.** Leyenda: 0.5 **Reverso:** Cóndor con alas extendidas

AÑO	ACUÑACIÓN
1891	desconocida
1892/82 0.5/0.2	3,719,000
1892	Inc. arriba
1893	Inc. arriba

KM# 151.1 - 20 CENTAVOS



4.00 g., 0.835 Plata 0.1074 oz. ASW, 21.5 mm. **Anverso:** O. ROTY bajo el cóndor **Reverso:** Hoz y martillo

AÑO	ACUÑACIÓN
1895	146,000

KM# 151.2 - 20 CENTAVOS



4.00 g., 0.500 Plata 0.0643 oz. ASW, 21.5 mm. **Anverso:** Cóndor desafiante sobre roca mirando a la izquierda, 0.5 bajo el cóndor **Reverso:** Denominación arriba de fecha, dentro de corona **Nota:** Variantes con 0.5 o 0.5. existen. Emitida por ley del 19 de enero de 1899.

AÑO	ACUÑACIÓN
1899/69	4,343,000
1899/7	Inc. arriba
1899/8	Inc. arriba
1899	Inc. arriba
1899 sobre 9 inclinado	Inc. arriba
1900	Inc. arriba
1906/806	866,000
1906/896	Inc. arriba
1906	Inc. arriba
1907/807	7,625,000
1907/895	Inc. arriba
1907	Inc. arriba

KM# 151.3 - 20 CENTAVOS



3.00 g., 0.400 Plata 0.0386 oz. ASW, 21.5 mm. **Anverso:** Cóndor desafiante sobre roca mirando a la izquierda, sin 0.5 bajo el cóndor **Reverso:** Denominación arriba de fecha, dentro de corona **Canto:** Estriado

AÑO	ACUÑACIÓN
1907/807	1,201,000
1907	Inc. arriba

1908/808	5,869,000
1908	Inc. arriba
1909	1,080,000
1913/1	3,507,000
1913/50	Inc. arriba
1913	Inc. arriba
1919	3,749,000
1920	4,189,000

KM# 151.4 - 20 CENTAVOS



3.00 g., 0.450 Plata 0.0434 oz. ASW, 21.5 mm. **Anverso:** Cóndor desafiante sobre roca mirando a la izquierda, 0.45 bajo el ala del Cóndor, O. ROTY en la roca **Reverso:** Denominación arriba de fecha, dentro de corona **Canto:** Estriado

AÑO	ACUÑACIÓN
1916	3,377,000

KM# 128 - 50 CENTAVOS



12.50 g., 0.900 Plata 0.3617 oz. ASW, 30 mm. **Anverso:** Escudo emplumado dentro de corona **Reverso:** Cóndor con alas extendidas **Canto:** Estriado **Nota:** Acuñada bajo ley del 9 de enero de 1851 y decreto del 19 de marzo de 1851.

AÑO	ACUÑACIÓN
1853	769,000
1854	551,000
1855	1,354,000
1856/5	606,000
1856	Inc. arriba
1856 1/ sobre 1 invertido	Inc. arriba
1858	245,000
1859	489,000
1860/59 RARA	20,000

KM# 134 - 50 CENTAVOS



12.50 g., 0.900 Plata 0.3617 oz. ASW, 30 mm. **Anverso:** Corona grande **Reverso:** Cóndor con alas extendidas y escudo. **Nota:** Emitida por decreto del 25 de noviembre de 1862.

AÑO	ACUÑACIÓN
1862	Inc. arriba
1863/2	80,000
1863	Inc. arriba
1864/3	68,000
1864	Inc. arriba
1865/4	287,000
1865	Inc. arriba
1866/5	200,000
1866/55	Inc. arriba
1866	Inc. arriba
1867/6	47,000
1867	Inc. arriba

KM# 139 - 50 CENTAVOS



12.50 g., 0.900 Plata 0.3617 oz. ASW, 30 mm. **Anverso:** Corona pequeña **Reverso:** Cóndor con alas extendidas y escudo.

AÑO	ACUÑACIÓN
1867	Inc. arriba
1867proof	desconocida
1868	147,000
1870/60	271,000
1870/68	Inc. arriba
1870/68/7	Inc. arriba
1870	Inc. arriba
1872/0	104,000
1872	Inc. arriba

KM# 129 - 1 PESO



25.00 g., 0.900 Plata 0.7234 oz. ASW, 37 mm. **Anverso:** Escudo emplumado dentro de corona **Reverso:** Condor con alas extendidas y escudo. **Nota:** Acuñada bajo ley del 9 de enero de 1851 y decreto del 19 de marzo de 1851. Llamada "Peso Montt"

AÑO	ACUÑACIÓN
1853	394,000
1854	567,000
1855	683,000
1856/5	406,000
1858	51,000
1859/8	330,000
1859	Inc. arriba
1862	103,000

KM# 133 - 1 PESO



1.52 g., 0.900 Oro 0.0441 oz. AGW, 14 mm. **Anverso:** Libertad de pie **Reverso:** Denominación dentro de la corona **Nota:** Estilo crudo. Acuñada bajo ley del 28 de julio de 1860 y decreto del 20 de agosto de 1860.

AÑO	ACUÑACIÓN
1860	156,000
1861	176,000
1862	11,000
1863	55,000
1864	29,000

KM# 140 - 1 PESO



1.52 g., 0.900 Oro 0.0441 oz. AGW, 14 mm. **Nota:** Estilo fino. Acuñada bajo ley del 28 de julio de 1860 y decreto del 20 de agosto de 1860.

AÑO	ACUÑACIÓN
1867	949
1873	16,000

KM# 141 - 1 PESO



25.00 g., 0.900 Plata 0.7234 oz. ASW, 37 mm. **Anverso:** Denominación **Reverso:** Cóndor con alas extendidas y escudo. **Nota:** Acuñada por decreto del 25 de noviembre de 1862

AÑO	ACUÑACIÓN
1867	Inc. abajo

KM# 142.1 - 1 PESO



25.00 g., 0.900 Plata 0.7234 oz. ASW, 37 mm. **Anverso:** Escudo emplumado dentro de corona **Reverso:** Cóndor con alas extendidas y escudo. **Nota:** Acuñada por ley de 21 de octubre de 1865.

AÑO	ACUÑACIÓN
1867	220,000
1868	1,037,000
1868 proof	desconocida
1869	467,000
1870/60	566,000
1870/69	Inc. arriba
1870	Inc. arriba
1871	795,000
1872/0	Inc. arriba
1872	Inc. arriba
1873/2	323,000
1873	Inc. arriba
1874	1,204,000
1875/0	2,128,000
1875/4	Inc. arriba
1875	Inc. arriba
1875 NM	Inc. arriba
1876 NM	Inc. arriba
1876	1,508,000
1877/66	1,930,000
1877/67	Inc. arriba
1877/6	Inc. arriba
1877/7	Inc. arriba
1877	Inc. arriba
1877 M	Inc. arriba
1878	950,000
1879/69	780,000
1879/8	Inc. arriba
1879	Inc. arriba
1880/70/60	693,000
1880	Inc. arriba
1881	1,420,000
1882/1	1,648,000
1882	Inc. arriba
1883/2	1,397,000
1883/8	Inc. arriba
1883 3 redondo	Inc. arriba
1884	1,812,000
1885/4	Inc. arriba
1885/3	528,000
1885	Inc. arriba
1886/5	966,000
1886	Inc. arriba
1887	23,000
1889	241,000
1890/80	109,000
1890/89	Inc. arriba
1890	Inc. arriba
1891/0	109,000
1891	Inc. arriba

KM# 142.2 - 1 PESO

25.00 g., 0.900 Plata 0.7234 oz. ASW, 37 mm. **Anverso:** Escudo emplumado dentro de corona **Reverso:** Condor desafiante arriba de fecha, escudo en pata derecha, tope delgado en 3 **Canto:** Estriado **Nota:** Giro medalla.

AÑO	ACUÑACIÓN
1883 (1925)	712,000

KM# 142.3 - 1 PESO

25.00 g., 0.900 Plata 0.7234 oz. ASW, 37 mm. **Anverso:** escudo emplumado dentro de corona, Denominación abajo **Reverso:** Cóndor desafiante arriba de fecha, escudo en pata derecha, tope de 3 delgado **Canto:** Estriado **Nota:** Giro moneda. La mayoría de las piezas acuñadas en 1925-26 fueron fundidas en 1927.

AÑO	ACUÑACIÓN
1883 (1926)	149,000

KM# 152.1 - 1 PESO



20.00 g., 0.835 Plata 0.5369 oz. ASW, 35 mm. **Anverso:** Cóndor desafiante hacia la izquierda **Reverso:** Denominación dentro de la corona **Nota:** Emitida conforme a la ley N° 277 de 11 de febrero de 1895.

AÑO	ACUÑACIÓN
1895/4	6,086,000
1895	Inc. arriba
1896	1,556,000
1897	37,000

KM# 132 - 2 PESOS



3.05 g., 0.900 Oro 0.0883 oz. AGW, 17 mm. **Anverso:** Escudo emplumado soportado **Reverso:** Libertad de pie **Nota:** Estilo fino, Letras gruesas. Acuñada por ley de 9 de enero de 1851.

AÑO	ACUÑACIÓN
1856	desconocida
1857	207,000
1858/7	56,000
1858	Inc. arriba
1859	97,000
1860	78,000
1862	10,000
1865	desconocida

KM# 143 - 2 PESOS



3.05 g., 0.900 Oro 0.0883 oz. AGW **Anverso:** Escudo emplumado soportado **Reverso:** Libertad de pie **Nota:** Escudo modificado. Letras finas.

AÑO	ACUÑACIÓN
1867	841
1873	54,000
1874	61,000
1875	37,000

KM# 122 - 5 PESOS



7.63 g., 0.900 Oro 0.2207 oz. AGW, 22.5 mm. **Anverso:** Escudo emplumado soportado **Reverso:** Libertad de pie **Nota:** Estilo crudo, Letras gruesas. Acuñada por ley de 9 de enero de 1851.

AÑO	ACUÑACIÓN
1851	3,735
1852	20,000
1853	5,987

KM# 130 - 5 PESOS



7.63 g., 0.900 Oro 0.2207 oz. AGW **Anverso:** Escudo emplumado soportado **Reverso:** Libertad de pie **Nota:** Estilo fino, Letras finas. Acuñada por ley de 9 de enero de 1851

AÑO	ACUÑACIÓN
1854 RARA	953
1855	7,609
1856/5	4,753
1856	Inc. arriba
1857/6	25,000
1857	Inc. arriba
1858	11,000
1859/8	66,000
1859	Inc. arriba
1862	6,738
1865	5,110
1866/5	6,249
1866	Inc. arriba
1867	10,000

KM# 144 - 5 PESOS



7.63 g., 0.900 Oro 0.2207 oz. AGW **Anverso:** Escudo emplumado soportado **Reverso:** Libertad de pie **Nota:** Escudo modificado. Acuñada por ley de 9 de enero de 1851.

AÑO	ACUÑACIÓN
1867 RARA	Inc. arriba
1868	4,065
1869	5,913
1870	13,000
1872	23,000
1873	50,000

KM# 153 - 5 PESOS



3.00 g., 0.917 Oro 0.0883 oz. AGW, 16.5 mm. **Anverso:** Cabeza hacia la izquierda **Reverso:** Escudo emplumado soportado **Nota:** Emitida bajo la ley 277 del 22 de junio de 1891.

AÑO	ACUÑACIÓN
1895	3,002,000
1896	24,000

KM# 159 - 5 PESOS



3.00 g., 0.917 Oro 0.0883 oz. AGW, 16.5 mm. **Anverso:** Cabeza hacia la izquierda **Reverso:** Escudo emplumado soportado **Canto:** Estriado

AÑO	ACUÑACIÓN
1897 RARA	desconocida
1898 (1900)	2,344
1911	1,399

KM# 123 - 10 PESOS



15.25 g., 0.900 Oro 0.4414 oz. AGW **Anverso:** Escudo emplumado soportado **Reverso:** Libertad de pie **Nota:** Estilo crudo. Emitida conforme a la ley del 9 de febrero de 1851

AÑO	ACUÑACIÓN
1851	50,000
1852	135,000
1853	206,000

KM# 131 - 10 PESOS



15.25 g., 0.900 Oro 0.4414 oz. AGW **Anverso:** Escudo emplumado soportado **Reverso:** Libertad de pie **Nota:** Estilo fino. Emitida conforme a la ley del 9 de febrero de 1851.

AÑO	ACUÑACIÓN
1854	195,000
1855	61,000
1856	66,000
1857	20,000
1858/7	52,000
1858	Inc. arriba
1859	281,000
1860	31,000
1861	15,000
1862	21,000
1863	Inc. arriba
1863/2	25,000
1864	26,000
1865	45,000
1866	66,000
1867/6	121,000
1867	Inc. arriba

KM# 145 - 10 PESOS



15.25 g., 0.900 Oro 0.4414 oz. AGW **Anverso:** Escudo modificado **Reverso:** Libertad de pie **Nota:** Emitida conforme a la ley del 9 de febrero de 1851.

AÑO	ACUÑACIÓN
1867	Inc. arriba
1868	54,000
1869	36,000
1870	76,000
1871	41,000
1872	235,000
1873	112,000
1874	1,277
1876	2,106
1877	8,208
1877	desconocida
1878	7,983
1879	9,805
1880	11,000
1881	13,000
1882	14,000
1883	8,381
1884	9,888
1885	7,758
1886	3,721
1887	5,236
1888	4,217
1889	4,650
1890	2,344
1892	1,192

KM# 154 - 10 PESOS



5.99 g., 0.917 Oro 0.1766 oz. AGW **Anverso:** Cabeza hacia la izquierda **Reverso:** Escudo emplumado soportado

AÑO	ACUÑACIÓN
1895	808,000

KM# 157 - 10 PESOS



5.99 g., 0.917 Oro 0.1766 oz. AGW, 21 mm. **Anverso:** Cabeza hacia la izquierda **Reverso:** Escudo emplumado soportado

AÑO	ACUÑACIÓN
1896	1,163,000
1898	276,000
1901	1,651,000

KM# 158 - 20 PESOS



11.98 g., 0.917 Oro 0.3533 oz. AGW, 27 mm. **Anverso:** Cabeza hacia la izquierda **Reverso:** Escudo emplumado soportado

AÑO	ACUÑACIÓN
1896	149,000
1906	41,000
1907	12,000
1908	26,000
1910	28,000
1911	17,000
1913/11	18,000
1913	Inc. arriba
1914	22,000
1915	65,000
1916	36,000
1917	717,000

KM# 161.1 - 1 CENTAVO



3.50 g., Cobre, 20 mm. **Anverso:** Cabeza de Libertad hacia la izquierda **Reverso:** Denominación dentro de la corona, Fecha abajo

AÑO	ACUÑACIÓN
1904	
1908	

KM# 161.2 - 1 CENTAVO



2.50 g., Cobre, 18 mm. **Anverso:** Cabeza de Libertad hacia la izquierda **Reverso:** Denominación dentro de la corona, fecha abajo
Canto: Liso
 AÑO _____ ACUÑACIÓN
 1919 _____ 173,000
 1991 RARA (error de fecha) _____ Inc. arriba

KM# 164 - 2 CENTAVOS



3.50 g., Cobre, 21 mm. **Anverso:** Cabeza de Libertad hacia la izquierda **Reverso:** Denominación dentro de la corona, Fecha abajo
 AÑO _____ ACUÑACIÓN
 1919 _____ 147,000

KM# 162 - 2 1/2 CENTAVOS



7.00 g., Cobre, 25 mm. **Anverso:** Cabeza de Libertad hacia la izquierda **Reverso:** Denominación dentro de la corona
 AÑO _____ ACUÑACIÓN
 1904 _____ 277,000
 1906 _____ 161,000
 1907 _____ 262,000
 1908 _____ 201,000

KM# 165 - 5 CENTAVOS



2.00 g., Cobre-Níquel, 16.5 mm. **Anverso:** Cóndor desafiante sobre roca hacia la Izquierda, sin nombre del diseñador O. ROTY en roca. **Reverso:** Denominación arriba de fecha, dentro de corona **Canto:** Liso **Nota:** Existen variantes.

AÑO	ACUÑACIÓN
1920	718,000
1921	2,406,000
1922	3,872,000
1923	2,150,000
1925	994,000
1926	594,000
1927	1,276,000
1928	5,197,000
1933	3,000,000
1934	Inc. arriba
1936	2,000,000
1937	2,000,000
1938	2,000,000

KM# 166 - 10 CENTAVOS



3.00 g., Cobre-Níquel, 19.5 mm. **Anverso:** Cóndor desafiante sobre roca hacia la Izquierda, sin nombre del diseñador O. ROTY en roca. **Reverso:** Denominación arriba de fecha, dentro de corona **Canto:** Liso

AÑO	ACUÑACIÓN
1920	451,000
1921	2,654,000
1922	4,017,000
1923	3,356,000

1924	1,445,000
1925	2,665,000
1927	523,000
1928	3,052,000
1932	1,500,000
1933/2	5,800,000
1933	Inc. arriba
1933 Sobre 3 invertido	Inc. arriba
1934	900,000
1935	1,500,000
1936	3,300,000
1937	2,000,000
1937 Sobre 3 invertido	Inc. arriba
1938	5,000,000
1938 Sobre 3 invertido	Inc. arriba
1939	1,200,000
1939 Sobre 3 invertido	Inc. arriba
1940	6,100,000
1941	900,000

KM# 167.1 - 20 CENTAVOS



4.50 g., Cobre-Níquel, 22.5 mm. **Anverso:** Sin nombre del diseñador. O. ROTY sobre roca **Reverso:** Denominación y fecha dentro de corona, números grandes **Canto:** Liso

AÑO	ACUÑACIÓN
1920	499,000
1921	6,547,000
1922	8,261,000
1923	5,439,000
1924	16,096,000
1925	9,830,000
1929	9,685,000

KM# 167.3 - 20 CENTAVOS



4.50 g., Cobre-Níquel, 22.5 mm. **Anverso:** Cóndor desafiante sobre roca hacia la Izquierda, con nombre del diseñador O. ROTY sobre roca. **Reverso:** Denominación arriba de fecha, dentro de corona **Canto:** Liso

AÑO	ACUÑACIÓN
1932	desconocida
1932 sobre 3 invertido	desconocida
1933	1,000,000
1933 sobre 3 invertido	Inc. arriba
1933 sobre 33 invertido	Inc. arriba
1937	desconocida
1937 sobre 3 invertido	desconocida
1938	3,043,000
1938 3 sobre 3 invertido	Inc. arriba
1939	5,283,000
1939 3 sobre 3 invertido	Inc. arriba
1940	9,300,000
1941	3,000,000

KM# 167.4 - 20 CENTAVOS



Cobre-Níquel **Anverso:** Con nombre del diseñador. O. ROTY sobre roca. **Reverso:** Denominación y fecha dentro de corona

AÑO	ACUÑACIÓN
1929	Inc. arriba

KM# 167.2 - 20 CENTAVOS



4.50 g., Cobre-Níquel, 22.65 mm. **Anverso:** Sin nombre del diseñador. **Reverso:** Denominación y fecha dentro de corona, números pequeños

AÑO	ACUÑACIÓN
1932	desconocida
1932 Sobre 3 invertido	desconocida
1933 Sobre 3 invertido	desconocida
1933/33 invertido	59,000,000
1933	Inc. arriba

KM# 177 - 20 CENTAVOS



3.00 g., Cobre. Llamada "Chaucha", 18 mm. **Anverso:** Busto con uniforme de General Bernardo O'Higgins hacia la derecha, Diseñador Thenot en corte de busto, Flor de Copihue a izquierda y derecha de denominación **Reverso:** Denominación arriba de fecha **Canto:** Liso

AÑO	ACUÑACIÓN
1942	30,000,000
1943	396,000,000
1944	29,100,000
1945	11,400,000
1946	13,800,000
1947	15,700,000
1948	15,200,000
1949	14,700,000
1950	15,200,000
1951	14,700,000
1952	15,500,000
1953	7,800,000

KM# 163 - 40 CENTAVOS



6.00 g., 0.400 Plata 0.0772 oz. ASW, 25 mm. **Anverso:** Cóndor desafiante sobre roca mirando a la izquierda, **Reverso:** Denominación arriba de fecha, dentro de corona **Canto:** Estriado

AÑO	ACUÑACIÓN
1907	56,000
1908/6	1,452,000
1908	Inc. arriba

KM# 160 - 50 CENTAVOS



10.00 g., 0.700 Plata 0.2251 oz. ASW, 28 mm. **Anverso:** Cóndor desafiante sobre roca mirando a la izquierda, **Reverso:** Denominación arriba de fecha, dentro de corona **Canto:** Estriado **Nota:** Variantes con 0.7 o 0.7. existen.

AÑO	ACUÑACIÓN
1902	2,022,000
1903	1,111,000
1905	1,075,000

KM# 178 - 50 CENTAVOS



4.00 g., Cobre, 20.5 mm. **Anverso:** Busto de General Bernardo O'Higgins hacia la derecha, Diseñador Thenot en corte de busto **Reverso:** Denominación arriba de fecha **Canto:** Liso

AÑO	ACUÑACIÓN
1942	4,715,000

KM# 152.2 - 1 PESO



20.00 g., 0.700 Plata 0.4501 oz. ASW, 35 mm. **Anverso:** Cóndor desafiante sobre roca mirando a la izquierda, 0.7 bajo del ala derecha **Reverso:** Denominación arriba de fecha, dentro de corona

AÑO	ACUÑACIÓN
1902	178,000
1903	372,000
1905	429,000

KM# 152.3 - 1 PESO



12.00 g., 0.900 Plata 0.3472 oz. ASW, 31.5 mm. **Anverso:** Cóndor desafiante sobre roca mirando a la izquierda, 0.9 bajo del ala derecha **Reverso:** Denominación arriba de fecha, dentro de corona **Canto:** Estriado

AÑO	ACUÑACIÓN
1910	2,166,000

KM# 152.4 - 1 PESO



9.00 g., 0.720 Plata 0.2083 oz. ASW, 27.5 mm. **Anverso:** Cóndor desafiante sobre roca mirando a la izquierda, 0.72 bajo del ala derecha **Reverso:** Denominación arriba de fecha, dentro de corona

Canto: Estriado

AÑO	ACUÑACIÓN
1915	6,032,000
1917	3,033,000

KM# 152.5 - 1 PESO



9.00 g., 0.500 Plata 0.1447 oz. ASW, 29 mm. **Anverso:** Cóndor desafiante sobre roca mirando a la izquierda, 0.5 bajo del ala derecha **Reverso:** Denominación arriba de fecha, dentro de corona

Canto: Estriado

AÑO	ACUÑACIÓN
1921	2,287,000
1922	2,718,000

KM# 152.6 - 1 PESO



9.00 g., 0.500 Plata 0.1447 oz. ASW, 29 mm. **Anverso:** Cóndor desafiante sobre roca mirando a la izquierda, 0.5 bajo del ala derecha **Reverso:** Fecha y denominación dentro de la corona. **Canto:** Estriado **Nota:** Acuñada con giro medalla. Existen diversas variantes en tope del 5 en 1925

AÑO	ACUÑACIÓN
1924	1,748,000
1925 variantes en tope de 5	2,037,000

KM# 171.1 - 1 PESO



9.00 g., 0.500 Plata 0.1447 oz. ASW, 29 mm. **Anverso:** Cóndor desafiante sobre roca mirando a la izquierda, 0.5 bajo del ala derecha **Reverso:** Denominación arriba de fecha, dentro de corona, número 1 delgado **Canto:** Estriado

AÑO	ACUÑACIÓN
1927	3,890,000

KM# 171.2 - 1 PESO



9.00 g., 0.500 Plata 0.1447 oz. ASW, 29 mm. **Anverso:** Cóndor desafiante sobre roca mirando a la izquierda, 0.5 bajo del ala derecha **Reverso:** Fecha y denominación dentro de la corona. número 1 ancho **Canto:** Estriado **Nota:** Variantes 0.5 y 0.5 existen. Un total de 2,431,608 piezas fechadas 1921-1927 fueron fundidas in 1932.

AÑO	ACUÑACIÓN
1927	desconocida

KM# A171.1 - 1 PESO

9.00 g., 0.500 Plata 0.1447 oz. ASW, 29 mm. **Anverso:** Cóndor desafiante sobre roca mirando a la izquierda, 0.5 bajo del ala derecha **Reverso:** Fecha y denominación dentro de la corona. **Canto:** Estriado **Nota:** Mula, con 0.5 y sin marca de ceca en Anverso. Probablemente se usó el cuño de anverso de KM# 152.6

AÑO	ACUÑACIÓN
1927	desconocida

KM# 174 - 1 PESO



6.00 g., 0.400 Plata 0.0772 oz. ASW, 26 mm. **Anverso:** Cóndor desafiante sobre roca mirando a la izquierda, **Reverso:** Denominación arriba de fecha, dentro de corona **Canto:** Estriado

AÑO	ACUÑACIÓN
1932	4,000,000

KM# 176.1 - 1 PESO



10.00 g., Cobre-Níquel, 29 mm. **Anverso:** Cóndor desafiante sobre roca mirando a la izquierda, **Reverso:** Denominación arriba de fecha, dentro de corona **Canto:** Estriado

AÑO	ACUÑACIÓN
1933	29,976,000

KM# 176.2 - 1 PESO



10.00 g., Cobre-Níquel, 29 mm. **Anverso:** Cóndor desafiante sobre roca mirando a la izquierda, O ROTY en roca. **Reverso:** Denominación arriba de fecha, dentro de corona **Canto:** Estriado

AÑO	ACUÑACIÓN
1940	150,000

KM# 179 - 1 PESO



7.50 g., Cobre, 25.2 mm. **Anverso:** Busto con uniforme de General Bernardo O'Higgins hacia la derecha **Reverso:** Denominación arriba de fecha **Canto:** Estriado

AÑO	ACUÑACIÓN
1942	15,150,000
1943	16,900,000
1944	12,050,000
1945	7,600,000
1946	2,050,000
1947	2,200,000
1948	5,900,000
1949	7,100,000
1950	7,250,000
1951	8,150,000
1952	10,400,000
1953 5 tope corto	17,200,000
1953 5 tope largo	Inc. arriba
1954	7,566,000

KM# 179a - 1 PESO



2.00 g., Aluminio, 25 mm. **Anverso:** Busto con uniforme de General Bernardo O'Higgins hacia la derecha **Reverso:** Denominación arriba de fecha **Canto:** Liso

AÑO	ACUÑACIÓN
1954	43,550,000
1954 proof	desconocida
1955	69,050,000
1956	58,250,000
1956 proof	desconocida
1957	49,250,000
1958	29,900

KM# 172 - 2 PESOS



18.00 g., 0.500 Plata 0.2894 oz. ASW, 33 mm. **Anverso:** Cóndor desafiante sobre roca mirando a la izquierda, **Reverso:** Denominación arriba de fecha, dentro de corona **Canto:** Estriado **Nota:** Existen variantes 0.5 y 0,5 con tope curvo y plano del 5. 459,510 piezas fueron fundidas en 1932.

AÑO _____ ACUÑACIÓN
1927 _____ 1,060,000

KM# 173.1 - 5 PESOS



25.00 g., 0.900 Plata 0.7234 oz. ASW, 37 mm. **Anverso:** Cóndor desafiante sobre roca mirando a la izquierda, 0.9 bajo del ala derecha **Reverso:** Denominación arriba de fecha, dentro de corona, 5 Ancho = 3 mm **Canto:** Estriado

AÑO _____ ACUÑACIÓN
1927 _____ 965,000

KM# 173.2 - 5 PESOS

25.00 g., 0.900 Plata 0.7234 oz. ASW **Anverso:** Cóndor desafiante sobre roca mirando a la izquierda, 0.9 bajo del ala derecha **Reverso:** Denominación y fecha dentro de corona, 5 angosto = 2.7 mm **Canto:** Estriado **Nota:** Variantes 0.9 y 0,9 existen. 436,510 piezas de KM#173.1 y #173.2 fueron fundidas en 1932.

AÑO _____ ACUÑACIÓN
1927 _____ Inc. arriba

PN49 - 5 PESOS



25.00 g., 0.900 Plata 0.7234 oz. ASW, 37 mm. **Anverso:** Cóndor desafiante sobre roca mirando a la izquierda, 0.9 bajo del ala derecha **Reverso:** Denominación arriba de fecha, dentro de corona, voluta del número 5 recurvada, texto no alineado, llamada "Cola de chanchón"

AÑO _____ ACUÑACIÓN
1927 _____ desconocida

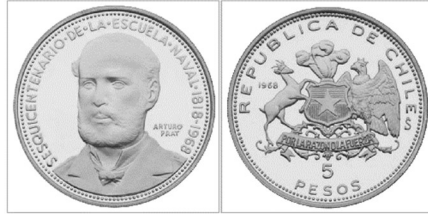
KM# 180 - 5 PESOS



2.40 g., Aluminio, 23.5 mm. **Anverso:** Cóndor en vuelo **Reverso:** Denominación sobre fecha. flanqueada por espigas de trigo **Canto:** Liso

AÑO _____ ACUÑACIÓN
1956 _____ 1,600,000

KM# 182 - 5 PESOS



22.50 g., 0.999 Plata 0.7227 oz. ASW, 35.5 mm. Tema: 150º aniversario de la Academia Naval **Anverso:** Escudo nacional, fecha a la izquierda, denominación abajo **Reverso:** Busto de Almirante Arturo Prat Chacón, 3/4 perfil **Canto:** Estriado

AÑO _____ ACUÑACIÓN
1968 _____ 1,200

KM# 183 - 10 PESOS



45.00 g., 0.999 Plata 1.4453 oz. ASW, 45 mm. Tema: Arribo de la Escuadra Libertadora en 1820 bajo el mando de Lord Cochrane

Reverso: Escuadra libertadora, fechas abajo **Canto:** Estriado

AÑO _____ ACUÑACIÓN
1968 _____ 1,215

KM# 181 - 10 PESOS



2.96 g., Aluminio, 29 mm. **Anverso:** Cóndor en vuelo. **Reverso:** Denominación sobre fecha, arco de espigas de trigo. **Canto:** Liso

AÑO _____ ACUÑACIÓN
1956 _____ 13,100,000
1957 _____ 28,800,000
1958 _____ 44,500,000
1959 _____ 10,220,000

KM# 168 - 20 PESOS



4.07 g., 0.900 Oro 0.1177 oz. AGW, 18.5 mm. **Anverso:** Cabeza hacia la izquierda, fecha abajo **Reverso:** Escudo soportado, denominación arriba

AÑO _____ ACUÑACIÓN
1926 _____ 85,000
1958 _____ 500
1959 _____ 25,000
1961 _____ 20,000
1964 _____ desconocida
1976 _____ 99,000
1977 _____ 38,000
1979 _____ 30,000
1980 _____ 30,000

KM# 188 - 20 PESOS



4.07 g., 0.900 Oro 0.1177 oz. AGW, 18.5 mm. **Anverso:** Cabeza hacia la izquierda, fecha abajo **Reverso:** Escudo Nacional, denominación arriba

AÑO _____ ACUÑACIÓN
1976 _____ Inc. arriba

KM# 169 - 50 PESOS



10.17 g., 0.900 Oro 0.2943 oz. AGW, 24.5 mm. **Anverso:** Cabeza hacia la izquierda, fecha abajo **Reverso:** Escudo de Armas, denominación arriba

AÑO _____ ACUÑACIÓN
1926 _____ 126,000
1958 _____ 10,000
1961 _____ 20,000
1962 _____ 30,000
1965 _____ desconocida
1966 _____ desconocida
1967 _____ desconocida
1968 _____ desconocida
1969 _____ desconocida
1970 _____ desconocida
1974 _____ desconocida

KM# 184 - 50 PESOS



10.17 g., 0.900 Oro 0.2943 oz. AGW Tema: 150º Aniversario - Academia Militar **Anverso:** Escudo de Armas sobre denominación **Reverso:** Busto con uniforme de Bernardo O'Higgins, dos fechas abajo

AÑO _____ ACUÑACIÓN
1968 _____ 2,515

KM# 170 - 100 PESOS



20.34 g., 0.900 Oro 0.5885 oz. AGW, 31 mm. **Anverso:** Cabeza hacia la izquierda, fecha abajo **Reverso:** Escudo de Armas, denominación arriba

AÑO _____ ACUÑACIÓN
1926 _____ 678,000

KM# 175 - 100 PESOS



20.34 g., 0.900 Oro 0.5885 oz. AGW, 31 mm. **Anverso:** Cabeza hacia la izquierda, Fecha abajo, Busto y estilo de leyenda rediseñados. **Reverso:** Escudo de Armas, denominación arriba, estilo de leyenda rediseñado.

AÑO _____ ACUÑACIÓN
1932 _____ 9,315
1946 _____ 260,000
1947 _____ 540,000
1948 _____ 420,000
1949 _____ 310,000
1950 _____ 20,000
1951 _____ 145,000
1952 _____ 245,000

1953	175,000
1954	190,000
1955	150,000
1956	60,000
1957	40,000
1958	157,000
1959	90,000
1960	200,000
1961	295,000
1962	260,000
1963	210,000
1964	desconocida
1968	desconocida
1969	desconocida
1970	desconocida
1971	desconocida
1972	desconocida
1973	desconocida
1974	desconocida
1976	172,000
1977	25,000
1979	100,000
1980	50,000

REFORMA DE DENOMINACIÓN

ANTERIORES 10 PESOS
EQUIVALEN A 1 CENTÉSIMO

1 ESCUDO SE DIVIDE EN 100 CENTÉSIMOS

KM# 192 - 1/2 CENTESIMO



2.00 g., Aluminio, 25 mm. **Anverso:** Cóndor en vuelo. **Reverso:** Denominación sobre fecha, arco de espigas de trigo. **Canto:** Estriado

AÑO	ACUÑACIÓN
1962	3,750,000
1962 proof	desconocida
1963	8,100,000

KM# 189 - 1 CENTESIMO



3.00 g., Aluminio, 28 mm. **Anverso:** Cóndor en vuelo. **Reverso:** Denominación sobre fecha, arco de espigas de trigo. **Canto:** Liso

AÑO	ACUÑACIÓN
1960	20,160,000
1961	Inc. arriba
1962	26,320,000
1963	27,100,000
1963	desconocida

KM# 193 - 2 CENTESIMOS



3.00 g., Aluminio-Bronce, 20 mm. **Anverso:** Cóndor en vuelo. **Reverso:** Denominación sobre fecha, arco de espigas de trigo. **Canto:** Liso

AÑO	ACUÑACIÓN
1960 proof	desconocida
1964	2,050,000
1965	32,550,000
1966	31,800,000
1967	34,750,000
1968	29,400,000
1969	desconocida
1970	20,250,000

KM# 190 - 5 CENTESIMOS



4.12 g., Aluminio-Bronce, 23.3 mm. **Anverso:** Cóndor en vuelo. **Reverso:** Denominación sobre fecha, arco de espigas de trigo. **Canto:** Estriado

AÑO	ACUÑACIÓN
1960 proof	desconocida
1961	12,000

1962	desconocida
1963	desconocida
1964	16,628,000
1965	27,680,000
1966	32,360,000
1966	desconocida
1967	19,680,000
1968	4,400,000
1968	desconocida
1969	13,200,000
1970	30,680,000
1971	16,080,000

KM# 191 - 10 CENTESIMOS



8.10 g., Aluminio-Bronce, 27.17 mm. **Anverso:** Cóndor en vuelo. **Reverso:** Denominación sobre fecha, arco de espigas de trigo. **Canto:** Liso

AÑO	ACUÑACIÓN
1960 proof	desconocida
1960	desconocida
1961	1,915,000
1962	1,480,000
1963	10,980,000
1964	27,070,000
1965	49,480,000
1966	60,680,000
1967	27,520,000
1967	desconocida
1968	8,040,000
1969	15,660,000
1970	42,080,000

KM# 194 - 10 CENTESIMOS



2.50 g., Aluminio-Bronce, 18.10 mm. **Anverso:** Busto con uniforme de Bernardo O'Higgins **Reverso:** Escudo sobre denominación, fecha a la izquierda **Canto:** Liso

AÑO	ACUÑACIÓN
1971	99,700,000

KM# 195 - 20 CENTESIMOS



3.05 g., Aluminio-Bronce, 19.97 mm. **Anverso:** Busto de José Manuel Balmaceda **Reverso:** Escudo sobre denominación, fecha a la izquierda **Canto:** Liso

AÑO	ACUÑACIÓN
1971	89,200,000
1972	desconocida

KM# 196 - 50 CENTESIMOS



4.15 g., Aluminio-Bronce, 21.9 mm. **Anverso:** Busto de Manuel Rodríguez **Reverso:** Escudo sobre denominación, fecha a la izquierda **Canto:** Liso

AÑO	ACUÑACIÓN
1971	58,300,000

KM# 185 - 100 PESOS



20.34 g., 0.900 Oro 0.5885 oz. AGW, 31 mm. Tema: 150º Aniversario de la Primera Moneda Nacional **Anverso:** Escudo de Armas, fecha a la izquierda, denominación abajo **Reverso:** Prensa de acuñación y busto de Libertad hacia la izquierda

AÑO	ACUÑACIÓN
1968	1,815

KM# 186 - 200 PESOS



40.68 g., 0.900 Oro 1.1771 oz. AGW Tema: 150º Aniversario Del Paso de los Andes del Ejército Libertador de San Martín (de pintura de Julio Vila y Prades) **Anverso:** Escudo Nacional, fecha a la izquierda, denominación abajo **Reverso:** Hombres a caballo cruzando las montañas, dos fechas abajo

AÑO	ACUÑACIÓN
1968	965

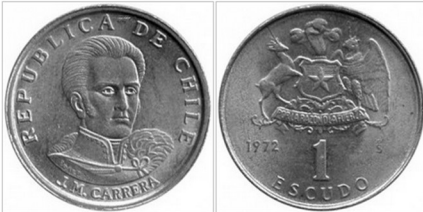
KM# 187 - 500 PESOS



101.70 g., 0.900 Oro 2.9427 oz. AGW Tema: 150º Aniversario de la Bandera nacional **Reverso:** Busto de la Libertad hacia la izquierda, bandera flameante en el fondo, dos fechas abajo

AÑO	ACUÑACIÓN
1968	desconocida

KM# 197 - 1 ESCUDO



2.74 g., Cobre-Níquel, 18.90 mm. **Anverso:** Busto de José Miguel Carrera 3/4 perfil **Reverso:** Escudo sobre denominación, fecha a la izquierda **Canto:** Estriado

AÑO	ACUÑACIÓN
1971	160,900,000
1972	Inc. arriba

KM# 198 - 2 ESCUDOS



Cobre-Níquel **Anverso:** Caupolicán **Reverso:** Escudo nacional sobre denominación, fecha a la izquierda

AÑO	ACUÑACIÓN
1971	No liberada para circulación 106
1971 proof	desconocida

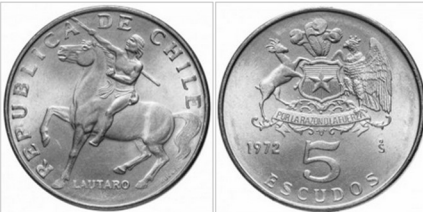
KM# 199 5 - ESCUDOS



4.53 g., Cobre-Níquel, 23.03 mm. **Anverso:** Lautaro a caballo, **Reverso:** Escudo sobre denominación, fecha a la izquierda **Canto:** Estriado

AÑO	ACUÑACIÓN
1971	desconocida
1972	desconocida

KM# 199a - 5 ESCUDOS



1.50 g., Aluminio, 22.8 mm. **Anverso:** Lautaro a caballo, **Reverso:** Escudo sobre denominación, fecha a la izquierda **Canto:** Liso

AÑO	ACUÑACIÓN
1972	desconocida

KM# 200 - 10 ESCUDOS



2.00 g., Aluminio, 24.93 mm. **Anverso:** Cóndor desafiante sobre roca hacia la izquierda. **Reverso:** Denominación sobre fecha dentro de la corona. **Canto:** Liso

AÑO	ACUÑACIÓN
1974	33,750,000
1975 (NOTA)	31,600,000

Nota: Aunque existen registros de acuñación en 1975, no se conocen ejemplares con esa fecha.

KM# 201 - 50 ESCUDOS



4.00 g., Níquel-Latón, 21.48 mm. **Anverso:** Cóndor desafiante sobre roca hacia la izquierda. **Reverso:** Denominación sobre fecha dentro de la corona. **Canto:** Plano con 12 lados

AÑO	ACUÑACIÓN
1974	5,700,000
1975	20,300,000

KM# 202 - 100 ESCUDOS



5.01 g., Níquel-Latón, 23.5 mm. **Anverso:** Cóndor desafiante sobre roca hacia la izquierda. **Reverso:** Denominación sobre fecha dentro de la corona. **Canto:** Plano con 12 lados

AÑO	ACUÑACIÓN
1974	32,100,000
1975	65,600,000

REFORMA DE DENOMINACIÓN

ANTERIORES 1000 ESCUDOS EQUIVALEN A 1 PESO

1 PESO SE DIVIDE EN 100 CENTAVOS

KM# 203 - 1 CENTAVO



2.00 g., Aluminio, 24.93 mm. **Anverso:** Cóndor desafiante sobre roca hacia la izquierda. **Reverso:** Denominación sobre fecha dentro de la corona. **Canto:** Liso

AÑO	ACUÑACIÓN
1975	2,000,000

KM# 204 - 5 CENTAVOS



3.95 g., Aluminio-Bronce, 21.6 mm. **Anverso:** Cóndor desafiante sobre roca hacia la izquierda. **Reverso:** Denominación sobre fecha dentro de la corona. **Canto:** Plano con 12 lados

AÑO	ACUÑACIÓN
1975	5,400,000.75
1976 RARA (NOTA)	6,600,000

Nota: Aunque existen registros de acuñación en 1976, se conocen solo 3 ejemplares. Pieza rara

KM# 205 - 10 CENTAVOS



5.01 g., Aluminio-Bronce, 23.75 mm. **Anverso:** Cóndor desafiante sobre roca hacia la izquierda. **Reverso:** Denominación sobre fecha dentro de la corona. **Canto:** Plano con 12 lados

AÑO	ACUÑACIÓN
1975	8,600,000
1976 RARA (NOTA)	9,000,000

Nota: Aunque existen registros de acuñación en 1976, se conocen solo 3 ejemplares. Pieza rara

KM# 205a - 10 CENTAVOS



2.05 g., Aluminio, 23.75 mm. **Anverso:** Cóndor desafiante sobre roca hacia la izquierda. **Reverso:** Denominación sobre fecha dentro de la corona. **Canto:** Plano con 12 lados

AÑO	ACUÑACIÓN
1976	6,600,000
1977	57,800,000
1978	58,050,000
1979	101,950,000

KM# 206 - 50 CENTAVOS



4.13 g., Cobre-Níquel, 22.17 mm. **Anverso:** Cóndor desafiante sobre roca hacia la izquierda. **Reverso:** Denominación sobre fecha dentro de la corona. **Canto:** Estriado

AÑO	ACUÑACIÓN
1975	38,000,000
1976	1,000,000
1977	10,000,000

KM# 206a - 50 CENTAVOS



4.00 g., Aluminio-Bronce, 22.06 mm. **Anverso:** Cóndor desafiante sobre roca hacia la izquierda. **Reverso:** Denominación sobre fecha dentro de la corona. **Canto:** Estriado

AÑO	ACUÑACIÓN
1978	19,250,000
1979	28,000,000

KM# 207 - 1 PESO



5.00 g., Cobre-Níquel, 24 mm. **Anverso:** Busto con uniforme de Bernardo O'Higgins hacia la derecha **Obv.** Leyenda: BERNARDO

O'HIGGINS Reverso: Denominación sobre fecha dentro de la corona. **Canto:** Estriado

AÑO	ACUÑACIÓN
1975	51,000,000

KM# 208 - 1 PESO



5.11 g., Cobre-Níquel, 24 mm. **Anverso:** Busto con uniforme de Bernardo O'Higgins hacia la derecha **Obv.** Leyenda: LIBERTADOR. **B.** O'HIGGINS **Reverso:** Denominación sobre fecha dentro de la corona. **Canto:** Estriado

AÑO	ACUÑACIÓN
1976	30,000,000
1977	20,000,000

KM# 208a - 1 PESO



5.00 g., Aluminio-Bronce, 24 mm. **Anverso:** Busto con uniforme de Bernardo O'Higgins hacia la derecha **Reverso:** Denominación sobre fecha dentro de la corona. **Canto:** Estriado

AÑO	ACUÑACIÓN
1978	39,706,000
1979	63,000,000

KM# 216.1 - 1 PESO



2.00 g., Aluminio-Bronce, 17 mm. **Anverso:** Busto con uniforme de Bernardo O'Higgins hacia la derecha **Reverso:** Denominación sobre fecha dentro de la corona. **Canto:** Liso **Nota:** Tamaño reducido. Fecha ancha.

AÑO	ACUÑACIÓN
1981	40,000,000
1984	60,000,000
1985	20,000,000
1986	45,000,000
1986 variante fecha ancha	Inc. arriba
1987	80,000,000

KM# 216.2 - 1 PESO



2.00 g., Aluminio-Bronce, 17 mm. **Anverso:** Busto con uniforme de Bernardo O'Higgins hacia la derecha **Reverso:** Denominación sobre fecha dentro de la corona. **Canto:** Liso **Nota:** Fecha angosta.

AÑO	ACUÑACIÓN
1988	105,000,000
1989	205,000,000
1990	140,000,000
1991	140,000,000
1992	27,300,000

KM# 231 - 1 PESO



0.70 g., Aluminio, 15.5 mm. **Anverso:** Gen. Bernardo O'Higgins Busto hacia la derecha **Obv.** Leyenda: REPUBLICA DE CHILE **Reverso:** Denominación sobre fecha dentro de la corona. **Canto:** Liso 8 lados. **Nota:** Existen variantes

AÑO	ACUÑACIÓN
1992 Fecha angosta	167,250,000
1993 Fecha angosta	420,000,000
1994 Fecha angosta	166,600,000
1995 Fecha angosta	185,900,000
1996 Fecha angosta	279,200,000
1997 Fecha angosta	291,400,000
1998 Fecha angosta	262,500,000
1999 Fecha angosta	120,200,000
2000 Fecha angosta	90,500,000
2001 Fecha angosta	130,000,000
2002 Fecha angosta	121,000,000
2003 Fecha angosta	92,000,000
2004 Fecha ancha	110,000,000
2005 Fecha ancha	122,000,000
2006 Fecha ancha	155,000,000
2008 Fecha ancha	189,000,000
2009 Fecha ancha	156,600,000
2011 Fecha ancha	49,000,000
2012 Fecha ancha	160,000,000
2013 Fecha ancha	257,000,000
2015 Fecha ancha	155,600,000

KM# 209 - 5 PESOS



6.66 g., Cobre-Níquel, 26 mm. **Anverso:** Figura de mujer alada con brazos alzados, cadenas rotas en sus muñecas. **Reverso:** Denominación sobre fecha dentro de la corona. **Canto:** Estriado

AÑO	ACUÑACIÓN
1976	2,100,000
1977	28,300,000
1978	11,704,000
1980	8,200,000

KM# 217.1 - 5 PESOS



2.80 g., Aluminio-Bronce, 19 mm. **Anverso:** Figura de mujer alada con brazos alzados, cadenas rotas en sus muñecas. **Reverso:** Denominación sobre fecha dentro de la corona. **Canto:** Liso **Nota:** Fecha ancha.

AÑO	ACUÑACIÓN
1981	17,000,000
1982	20,000,000
1984	12,000,000
1985	16,000,000
1986	16,000,000
1987	8,000,000

KM# 217.2 - 5 PESOS



2.80 g., Aluminio-Bronce, 19 mm. **Anverso:** Figura de mujer alada con brazos alzados, cadenas rotas en sus muñecas. **Reverso:** Denominación sobre fecha dentro de la corona. **Canto:** Liso **Nota:** Fecha angosta

AÑO	ACUÑACIÓN
1988	27,000,000
1989	32,000,000
1990	23,000,000

KM# 229 - 5 PESOS



2.80 g., Aluminio-Bronce, 19 mm. **Anverso:** Busto con uniforme de Bernardo O'Higgins hacia la derecha **Reverso:** Denominación sobre fecha dentro de la corona. **Canto:** Liso

AÑO	ACUÑACIÓN
1990	8,000,000
1991	2,000,000
1992	8,000,000

KM# 232 - 5 PESOS



2.20 g., Aluminio-Bronce, 15.5 mm. **Anverso:** Gen. Bernardo O'Higgins Busto hacia la derecha **Obv.** Leyenda: REPUBLICA DE CHILE **Reverso:** Denominación sobre fecha dentro de la corona. **Canto:** Liso 8 lados. **Nota:** Existen variantes

AÑO	ACUÑACIÓN
1992	76,000,000
1993	40,300,000
1994	85,400,000
1995	85,400,000
1996	85,300,000
1997	82,600,000
1998	106,000,000
1999	40,800,000
2000	154,900,000
2001 Fecha angosta	37,900,000
2001 (Sud África) Fecha ancha	29,100,000
2002 Fecha angosta	62,000,000
2002 (Armat) Fecha ancha	Inc. arriba
2003	69,000,000
2004	107,000,000
2005	85,000,000
2006	88,000,000
2007	139,500,000
2008	106,000,000
2009	93,200,000
2010	50,000,000
2011	103,000,000
2012 (Madrid)	150,000,000
2013	127,000,000
2014 (Utrecht, Países Bajos)	10,000,000
2015 (Utrecht, Países Bajos)	76,800,000

KM# 210 - 10 PESOS



8.90 g., Cobre-Níquel, 28 mm. **Anverso:** Figura de mujer alada con brazos alzados, cadenas rotas en sus muñecas. **Reverso:** Denominación sobre fecha dentro de la corona. **Canto:** Estriado

AÑO	ACUÑACIÓN
1976	2,100,000
1977	30,000,000
1978	20,004,000
1979	7,000,000
1980	20,000,000

KM# 211 - 10 PESOS



45.00 g., 0.999 Plata 1.4453 oz. ASW Tema: 3er Aniversario del Gobierno Militar. **Anverso:** Escudo de Armas sobre denominación **Reverso:** Figura de mujer alada con brazos alzados, dos fechas abajo **Canto:** Estriado

AÑO _____ ACUÑACIÓN _____
1976 proof _____ 1000

KM# 218.1 - 10 PESOS



3.50 g., Aluminio-Bronce, 21 mm. **Anverso:** Figura de mujer alada con brazos alzados, cadenas rotas en sus muñecas. **Reverso:** Denominación sobre fecha dentro de la corona. **Canto:** Estriado **Nota:** Fecha ancha, reborde delgado

AÑO	ACUÑACIÓN
1981	55,000,000
1982	45,000,000
1984	30,000,000
1985	400,000
1986 Fecha angosta	25,000,000
1986 Fecha ancha	Inc. arriba
1987	8,000,000

KM# 218.2 - 10 PESOS



3.50 g., Aluminio-Bronce, 21 mm. **Anverso:** Figura de mujer alada con brazos alzados, cadenas rotas en sus muñecas. **Reverso:** Denominación sobre fecha dentro de la corona. **Canto:** Estriado **Nota:** Fecha angosta

AÑO	ACUÑACIÓN
1988	45,000,000
1989	73,000,000

KM# 218.3 - 10 PESOS



3.50 g., Aluminio-Bronce, 21 mm. **Anverso:** Figura de mujer alada con brazos alzados, cadenas rotas en sus muñecas. **Reverso:** Denominación sobre fecha dentro de la corona. **Canto:** Estriado **Nota:** Reborde grueso

AÑO	ACUÑACIÓN
1990	10,000,000

KM# 228.1 - 10 PESOS



3.50 g., Aluminio-Bronce, 21 mm. **Anverso:** Busto pequeño de Bernardo O'Higgins hacia la derecha, Reborde grueso **Reverso:** Denominación sobre fecha dentro de la corona. **Canto:** Estriado

AÑO	ACUÑACIÓN
1990	10,000,000

KM# 228.2 - 10 PESOS



3.50 g., Aluminio-Bronce, 21 mm. **Anverso:** Busto de Gen. Bernardo O'Higgins hacia la derecha **Obv.** Leyenda: REPUBLICA DE CHILE **Reverso:** Denominación sobre fecha. **Canto:** Estriado **Nota:** Reborde delgado

AÑO	ACUÑACIÓN
1990	25,000,000
1990 mula (reborde grueso en reverso)	Inc. arriba
1991	25,000,000
1992	44,000,000
1993	98,000,000
1994	66,500,000
1995	94,000,000
1996	113,500,000
1997	150,700,000
1998	83,600,000
1999	106,700,000
2000	123,600,000
2002	32,000,000
2003	84,000,000
2004	88,000,000
2005	80,000,000
2006	147,000,000
2007 (Canadá)	255,000,000
2008	157,000,000
2009	250,200,000
2010	375,500,000
2011	290,000,000
2012	600,000,000
2013	492,000,000
2014	495,500,000
2014 (Utrecht, Países Bajos)	Inc. arriba
2015	727,000,000
2015 (Utrecht, Países Bajos)	Inc. arriba
2016	261,000,000
2017	368,880,000
2019	189,040,000
2020	100,000,000

KM# 212 - 50 PESOS



10.15 g., 0.900 Oro 0.2937 oz. AGW Tema: 3er Aniversario del Gobierno Militar. **Anverso:** Escudo de Armas sobre denominación **Reverso:** Figura de mujer alada con brazos alzados, dos fechas abajo

AÑO	ACUÑACIÓN
1976	_____

KM# 219.1 - 50 PESOS

7.00 g., Aluminio-Bronce, 25 mm. **Anverso:** Busto de Gen. Bernardo O'Higgins hacia la derecha **Reverso:** Denominación sobre fecha dentro de la corona. **Canto:** Decorado, 10 lados **Nota:** Fecha ancha

AÑO	ACUÑACIÓN
1981	12,000,000
1982	14,000,000
1985	400,000
1986	1,000,000
1987	4,000,000

KM# 219.2 - 50 PESOS



7.00 g., Aluminio-Bronce, 25 mm. **Anverso:** Busto de Gen. Bernardo O'Higgins hacia la derecha **Reverso:** Denominación sobre fecha dentro de la corona. **Canto:** Decorado, 10 lados **Nota:** Fecha angosta

AÑO	ACUÑACIÓN
1988	4,800,000
1989	10,200,000
1991	10,850,000
1992	10,500,000
1993	14,600,000
1994	14,300,000
1995	14,300,000
1996	8,100,000
1997	17,400,000
1998	6,200,000
1999	29,300,000
2000	4,500,000
2001	19,000,000
2002	14,000,000
2005	4,000,000
2006	53,000,000
2007 (Canadá)	27,000,000
2008	10,000,000
2009	19,600,000
2010	33,000,000
2011	19,000,000
2012	15,000,000
2013	38,000,000
2014	22,000,000
2015	61,000,000
2016	19,000,000
2017	65,000,000
2018	41,000,000
2019	14,000,000

KM# 219.3 - 50 PESOS



7.00 g., Aluminio-Bronce, 25 mm. **Anverso:** Busto de Gen. Bernardo O'Higgins hacia la derecha **Obv.** Leyenda: REPUBLICA DE CHILE **Reverso:** Denominación sobre fecha. **Nota:** Error de escritura en leyenda cambiando CHILE por CHIEE

AÑO	ACUÑACIÓN
2008	Inc. arriba
2009 (RARA)	Inc. arriba

Nota: Se dispuso fundir las monedas con error del año 2009, muy pocas circularon.

KM# 213 - 100 PESOS



20.30 g., 0.900 Oro 0.5874 oz. AGW Tema: 3er Aniversario del Gobierno Militar. **Anverso:** Escudo de Armas sobre fecha y denominación **Reverso:** Figura de mujer alada con brazos alzados, dos fechas arriba

AÑO	ACUÑACIÓN
1976	2900

KM# 226.1 - 100 PESOS



9.00 g., Aluminio-Bronce, 27 mm. **Anverso:** Escudo Nacional **Reverso:** Denominación sobre fecha dentro de la corona. **Canto:** Escrito, POR LA RAZON O LA FUERZA **Nota:** Fecha ancha con 9 en punta

AÑO	ACUÑACIÓN
1981	10,000,000
1984	8,000,000
1985 fecha angosta	15,000,000
1985 Fecha ancha	Inc. arriba
1986	11,000,000
1987	15,000,000

KM# 226.2 - 100 PESOS



9.00 g., Aluminio-Bronce, 27 mm. **Anverso:** Escudo Nacional **Reverso:** Denominación sobre fecha dentro de la corona. **Canto:** Escrito, POR LA RAZON O LA FUERZA **Nota:** Fecha angosta con 9 curvo.

AÑO	ACUÑACIÓN
1989	20,000,000
1991	4,320,000
1992	19,000,000
1993	23,700,000
1994	21,300,000
1995	21,300,000
1996	25,700,000
1997	48,600,000
1998	45,800,000
1999	21,000,000
2000	14,000,000

KM# 214 - 500 PESOS



102.27 g., 0.900 Oro 2.9592 oz. AGW **Tema:** 3er Aniversario del Gobierno Militar. **Anverso:** Escudo de Armas, denominación abajo **Reverso:** Figura de mujer alada con brazos alzados, dos fechas arriba **Nota:** Similar a 100 Pesos, KM#213.

AÑO	ACUÑACIÓN
1976	700

KM# 236 - 100 PESOS



7.58 g., Bi-Metálica Cobre-Níquel-Zinc en núcleo central, Aluminio-Bronce en anillo, 23.5 mm. **Anverso:** Busto de mujer Mapuche **Obv.** Leyenda: REPUBLICA DE CHILE - PUEBLOS ORIGINARIOS **Reverso:** Escudo Nacional sobre denominación. **Canto:** Estriado segmentado

AÑO	ACUÑACIÓN
2001	7,000,000
2003	7,000,000
2004	9,000,000
2005	40,000,000

2006	47,000,000
2008	92,000,000
2009	241,000,000
2010	178,000,000
2011	35,000,000
2012	160,000,000
2013	37,000,000
2014 (Utrecht, Países Bajos)	99,000,000
2015 (Utrecht, Países Bajos)	181,000,000
2016	96,000,000
2017	134,400,000
2018	39,600,000

PATTERN - 500 PESOS



6.50 g., Bi-Metálica Aluminio-Bronce en núcleo central, Cobre-Níquel-Zinc en anillo, 26 mm. **Tema:** Cardenal Raúl Silva Henríquez. **Anverso:** Busto del cardenal en núcleo interior sobre fecha (2000). **Reverso:** Denominación sobre fecha. **Canto:** Estriado

AÑO	ACUÑACIÓN
2000	2000

KM# 235 - 500 PESOS



6.50 g., Bi-Metálica Aluminio-Bronce en núcleo central, Cobre-Níquel-Zinc en anillo, 26 mm. **Tema:** Cardenal Raúl Silva Henríquez. **Anverso:** Busto del cardenal en núcleo interior. **Reverso:** Denominación sobre fecha. **Canto:** Estriado

AÑO	ACUÑACIÓN
2000	20,000,000
2001	30,000,000
2002 fecha 4.1mm	39,800,000
2002 fecha 5.2mm	Inc. arriba
2003	35,000,000
2008	38,000,000
2010	3,000,000
2011	20,000,000
2012	25,000,000
2013	32,000,000
2014	21,000,000
2015	68,000,000
2016	28,000,000
2017	77,000,000
2018	22,000,000
2019	20,000,000

KM# 233 - 2000 PESOS



8.20 g., 0.500 Plata 0.1318 oz. ASW, 26.2 mm. **Tema:** 250º Aniversario de la Casa de Moneda. **Anverso:** Edificio, fecha y denominación. **Reverso:** trabajadores de metal, 2 fechas abajo. **Canto:** Estriado

AÑO	ACUÑACIÓN
1993	50,000

KM# 230 - 10000 PESOS



27.00 g., 0.925 Plata 0.803 oz. ASW, 40 mm. **Tema:** Serie: Ibero-Americana **Anverso:** Escudo de Armas en círculo interior, denominación dentro del círculo medio, 13 escudos lo circundan. **Reverso:** Tres fechas bajo tres barcos, mundo en el fondo. **Canto:** Estriado

AÑO	ACUÑACIÓN
1991	75,000

EDICION FINAL
JUNIO 2021